

Приложение № 1 к Постановлению  
(наименование документа об утверждении, включая  
администрации Кавалеровского  
наименования органов государственной власти или  
муниципального округа  
органов местного самоуправления, принявших  
Приморского края  
решение об утверждении схемы или подписавших  
соглашение о перераспределении земельных участков)  
от 17.01.2024 № 16

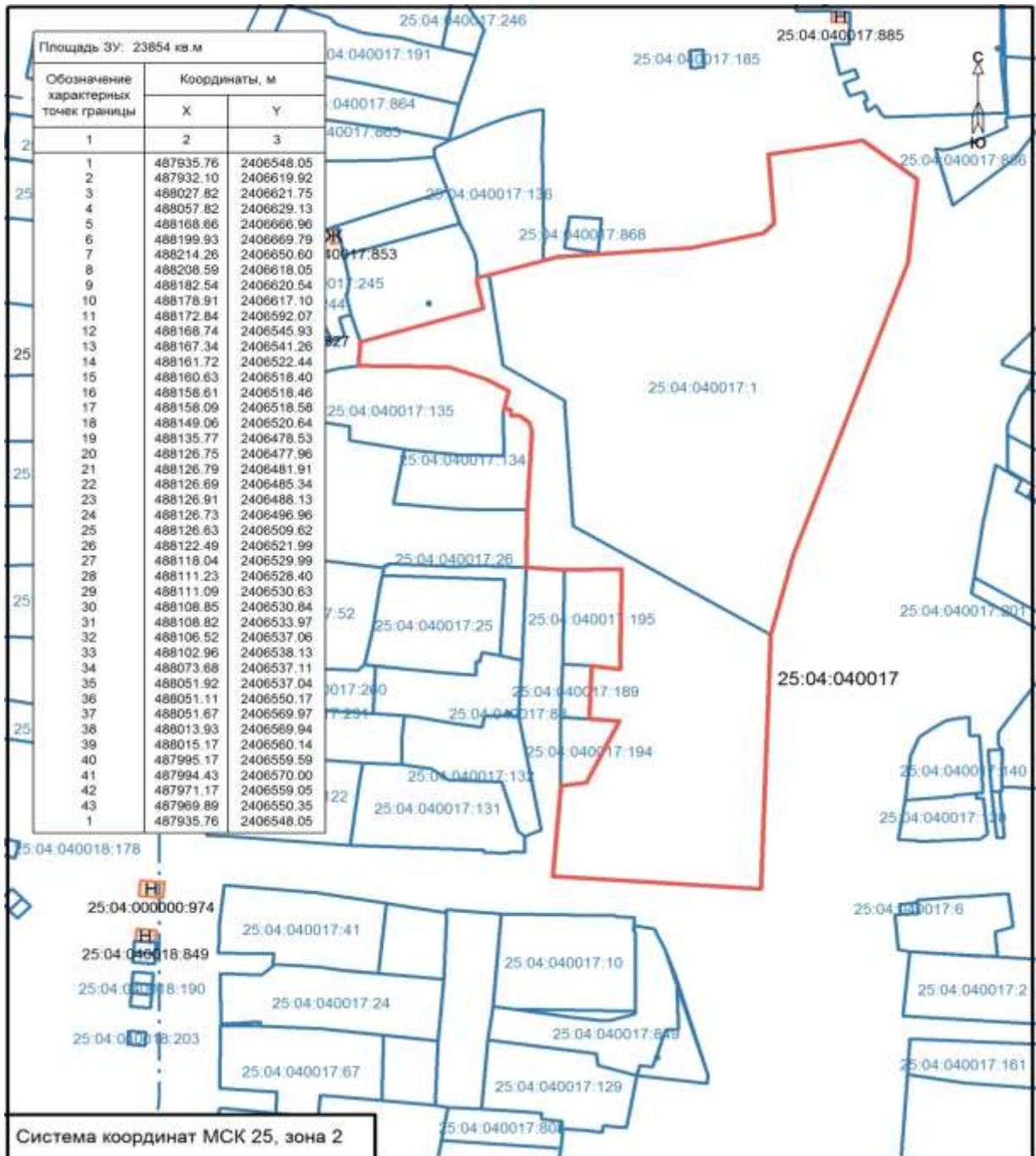
Схема расположения резервируемого земельного участка  
в границах Кавалеровского муниципального района  
для муниципальных нужд под размещение  
объектов местного значения

Условный номер земельного участка -		
Площадь земельного участка 23854 м2		
Обозначение характерных точек границ	Координаты, м	
	X	Y
1	2	3
1	487935.76	2406548.05
2	487932.10	2406619.92
3	488027.82	2406621.75
4	488057.82	2406629.13
5	488168.66	2406666.96
6	488199.93	2406669.79
7	488214.26	2406650.60
8	488208.59	2406618.05
9	488182.54	2406620.54
10	488178.91	2406617.10
11	488172.84	2406592.07
12	488168.74	2406545.93
13	488167.34	2406541.26
14	488161.72	2406522.44
15	488160.63	2406518.40
16	488158.61	2406518.46
17	488158.09	2406518.58
18	488149.06	2406520.64
19	488135.77	2406478.53
20	488126.75	2406477.96
21	488126.79	2406481.91
22	488126.69	2406485.34
23	488126.91	2406488.13
24	488126.73	2406496.96
25	488126.63	2406509.62
26	488122.49	2406521.99

Условный номер земельного участка -		
Площадь земельного участка 23854 м2		
Обозначение характерных точек границ	Координаты, м	
	X	Y
1	2	3
27	488118.04	2406529.99
28	488111.23	2406528.40
29	488111.09	2406530.63
30	488108.85	2406530.84
31	488108.82	2406533.97
32	488106.52	2406537.06
33	488102.96	2406538.13
34	488073.68	2406537.11
35	488051.92	2406537.04
36	488051.11	2406550.17
37	488051.67	2406569.97
38	488013.93	2406569.94
39	488015.17	2406560.14
40	487995.17	2406559.59
41	487994.43	2406570.00
42	487971.17	2406559.05
43	487969.89	2406550.35
1	487935.76	2406548.05




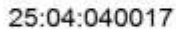
Адрес (местонахождение) земельного участка:

участок находится примерно в 300 м по направлению на северо-запад от ориентира - здание, расположенного за пределами участка. Почтовый адрес ориентира: Приморский край, р-н Кавалеровский, пгт. Кавалерово, ул. Комсомольская, д. 34



Условные обозначения:

Масштаб 1:2000

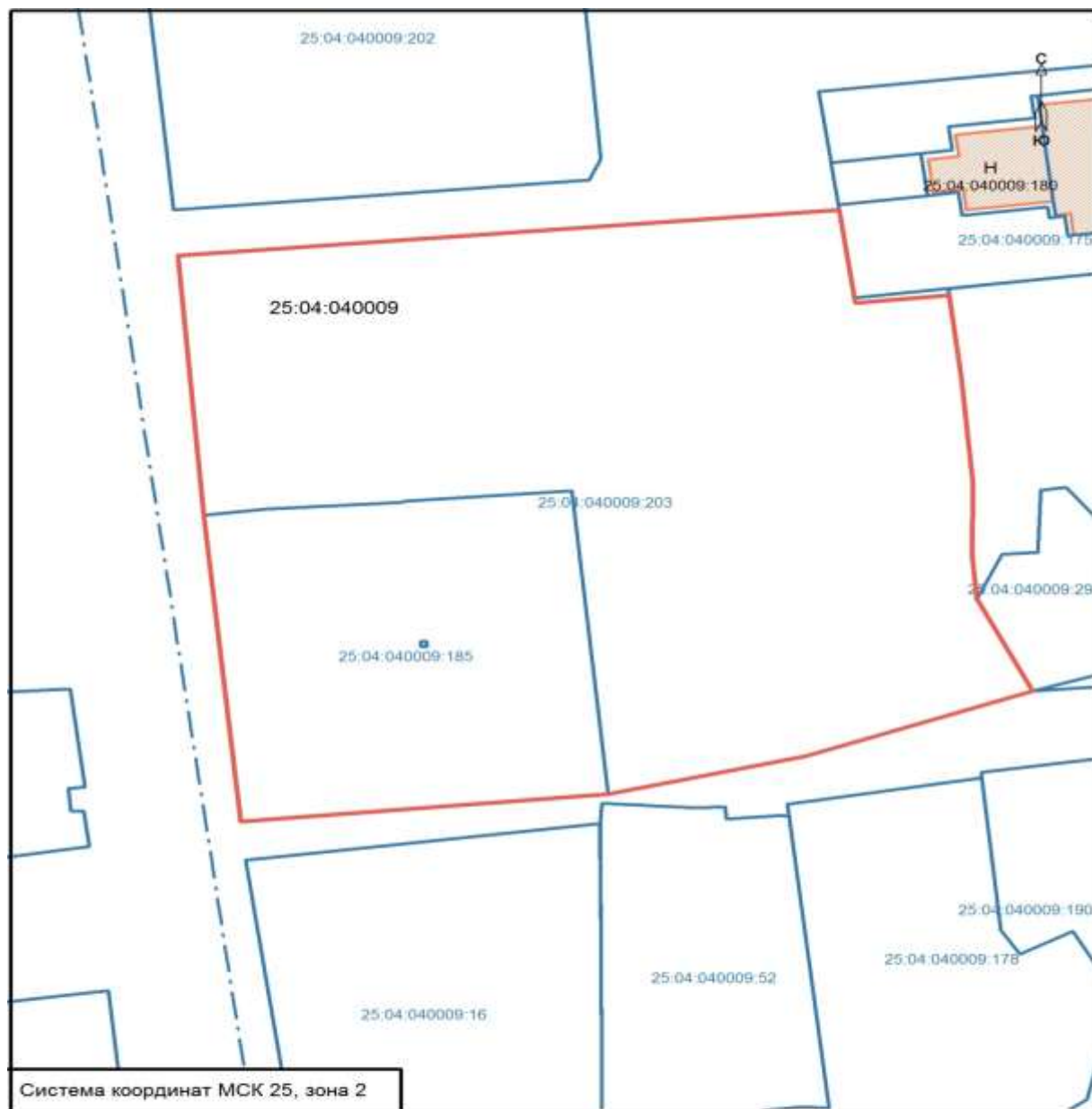
-  - граница образуемого земельного участка площадью 23854 м<sup>2</sup>
-  - граница и кадастровый номер земельного участка, стоящего на ГКУ
-  - граница и кадастровый номер здания, сооружения, стоящего на ГКУ
-  - граница кадастрового квартала
-  - номер кадастрового квартала

Приложение № 2 к Постановлению  
(наименование документа об утверждении, включая  
администрации Кавалеровского  
наименования органов государственной власти или  
муниципального округа  
органов местного самоуправления, принявших  
Приморского края  
решение об утверждении схемы или подписавших  
соглашение о перераспределении земельных участков)  
от 17.01.2024 № 16

Схема расположения резервируемого земельного участка  
в границах Кавалеровского муниципального района  
для муниципальных нужд под размещение  
объектов местного значения

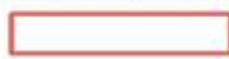
Условный номер земельного участка -		
Площадь земельного участка 13285 м2		
Обозначение характерных точек границ	Координаты, м	
	X	Y
1	2	3
1	489660.60	2406836.82
2	489609.55	2406841.79
3	489549.33	2406848.70
4	489555.65	2406908.37
5	489563.71	2406940.42
6	489576.99	2406977.06
7	489594.95	2406967.61
8	489603.98	2406966.72
9	489617.32	2406966.70
10	489638.38	2406964.42
11	489654.70	2406962.24
12	489652.96	2406947.03
13	489653.95	2406946.87
14	489670.11	2406944.28
15	489671.23	2406944.10
16	489660.60	2406836.82
1	489660.60	2406836.82

Адрес (местонахождение) земельного участка:  
участок находится примерно в 15 м по направлению на юго-запад от ориентира - здание,  
расположенного за пределами участка, адрес ориентира: Приморский край,  
Кавалеровский район, ул. Строительная, д. 8



Условные обозначения:

Масштаб 1:1000



- граница образуемого земельного участка площадью 13285 м<sup>2</sup>



25:04:040009:18 - граница и кадастровый номер земельного участка, стоящего на ГКУ



25:04:040009:180 - граница и кадастровый номер здания, сооружения, стоящего на ГКУ

- - - - - граница кадастрового квартала  
25:04:040009 - номер кадастрового квартала

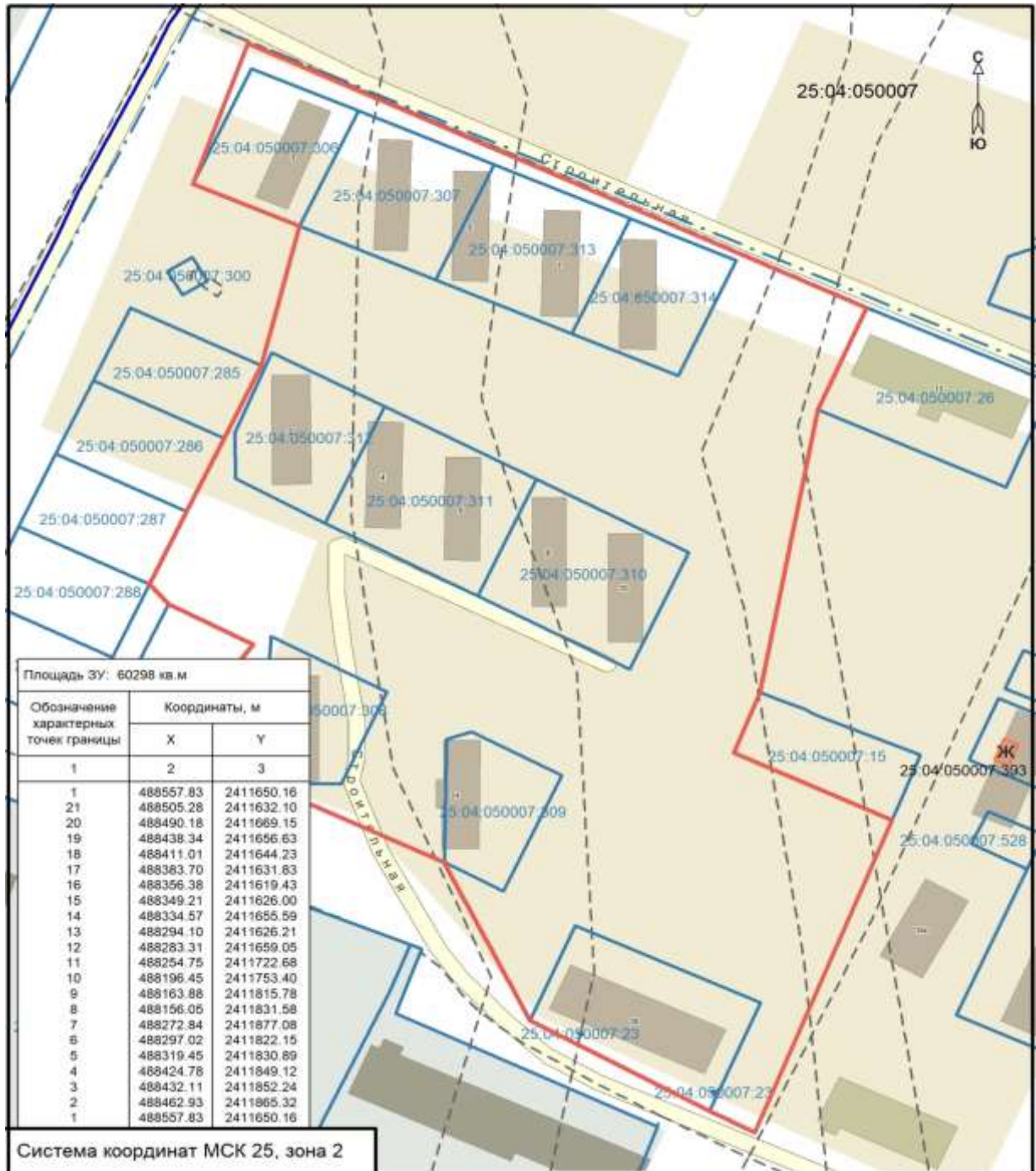
Приложение № 3 к Постановлению  
(наименование документа об утверждении, включая  
администрации Кавалеровского  
наименования органов государственной власти или  
муниципального округа  
органов местного самоуправления, принявших  
Приморского края  
решение об утверждении схемы или подписавших  
соглашение о перераспределении земельных участков)  
от 17.01.2024 № 16

Схема расположения зарезервированного земельного участка,  
государственная собственность на которые не разграничена,  
в границах Кавалеровского муниципального района  
для муниципальных нужд под размещение  
объектов местного значения

Условный номер земельного участка -		
Площадь земельного участка 60298 м2		
Обозначение характерных точек границ	Координаты, м	
	X	Y
1	2	3
1	488557.83	2411650.16
21	488505.28	2411632.10
20	488490.18	2411669.15
19	488438.34	2411656.63
18	488411.01	2411644.23
17	488383.70	2411631.83
16	488356.38	2411619.43
15	488349.21	2411626.00
14	488334.57	2411655.59
13	488294.10	2411626.21
12	488283.31	2411659.05
11	488254.75	2411722.68
10	488196.45	2411753.40
9	488163.88	2411815.78
8	488156.05	2411831.58
7	488272.84	2411877.08
6	488297.02	2411822.15
5	488319.45	2411830.89
4	488424.78	2411849.12
3	488432.11	2411852.24
2	488462.93	2411865.32
1	488557.83	2411650.16

Адрес (местонахождение) земельного участка:

Установлено относительно ориентира, расположенного за пределами участка. Ориентир - вершина горы Хребтовая. Участок находится примерно в 2550 м от ориентира по направлению на запад. Почтовый адрес ориентира: Приморский край, Кавалеровский район, вершина горы Хребтовая.



Условные обозначения:

Масштаб 1:2000



- граница образуемого земельного участка площадью 60298 м2



25:04:050007:15 - граница и кадастровый номер земельного участка, стоящего на ГКУ



25:04:050007:303 - граница и кадастровый номер здания, сооружения, стоящего на ГКУ

- граница кадастрового квартала  
25:04:050007 - номер кадастрового квартала  
- линейный контур ОКС

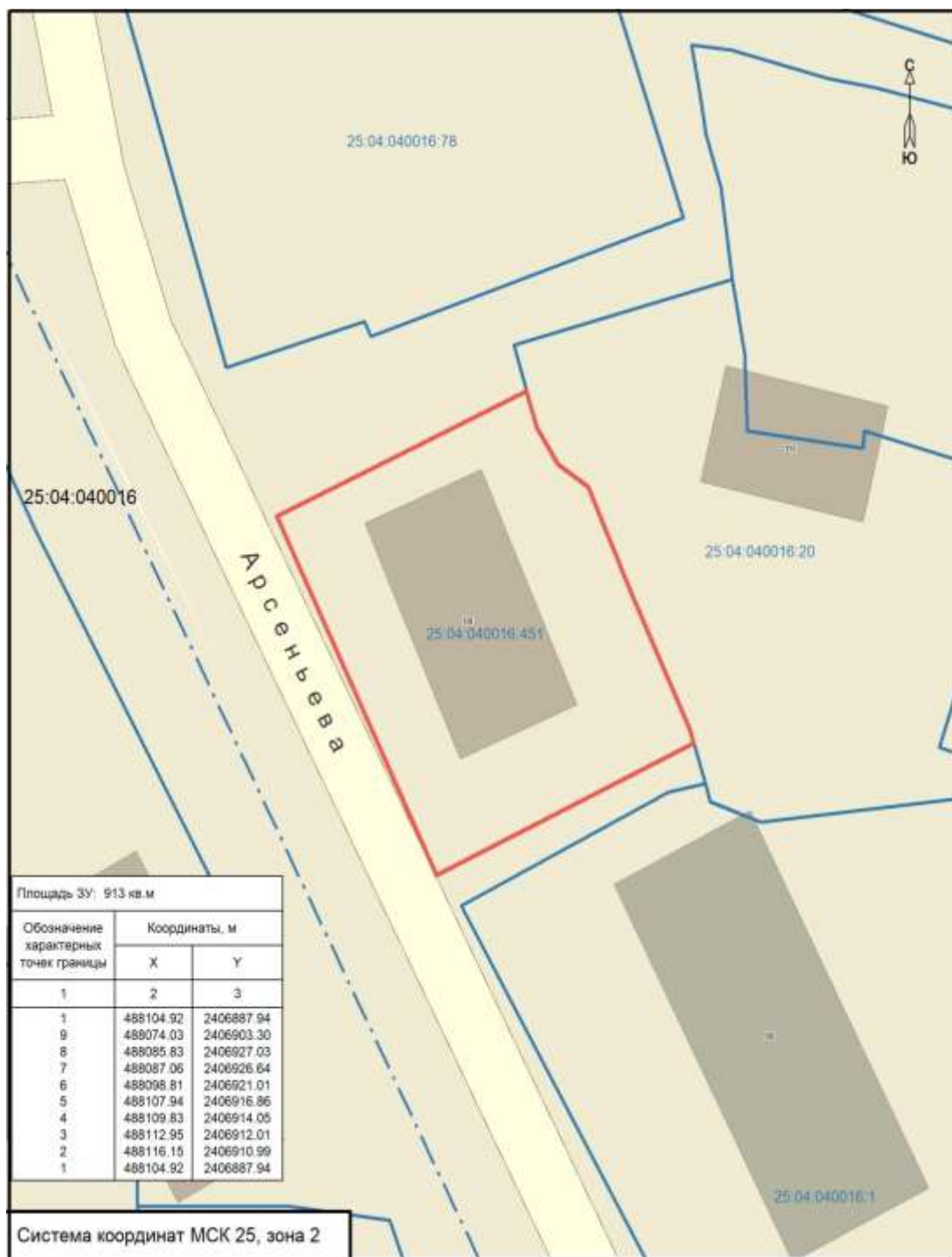
Приложение № 4 к Постановлению  
(наименование документа об утверждении, включая  
администрации Кавалеровского  
наименования органов государственной власти или  
муниципального округа  
органов местного самоуправления, принявших  
Приморского края  
решение об утверждении схемы или подписавших  
соглашение о перераспределении земельных участков)  
от 17.01.2024 № 16

Схема расположения резервируемого земельного участка  
в границах Кавалеровского муниципального района  
для муниципальных нужд под размещение  
объектов местного значения

Условный номер земельного участка -		
Площадь земельного участка 913 м2		
Обозначение характерных точек границ	Координаты, м	
	X	Y
1	2	3
1	488104.92	2406887.94
9	488074.03	2406903.30
8	488085.83	2406927.03
7	488087.06	2406926.64
6	488098.81	2406921.01
5	488107.94	2406916.86
4	488109.83	2406914.05
3	488112.95	2406912.01
2	488116.15	2406910.99
1	488104.92	2406887.94



Адрес (местонахождение) земельного участка:  
 участок находится примерно в 5 м по направлению на северо-запад от ориентира - здание,  
 расположенного за пределами участка, адрес ориентира: Приморский край, Кавалеровский  
 район, пгт Кавалерово, ул. Арсеньева, д. 104.

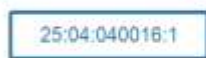


Условные обозначения:

Масштаб 1:500



- граница образуемого земельного участка площадью 913 м<sup>2</sup>



- граница и кадастровый номер земельного участка, стоящего на ГКУ

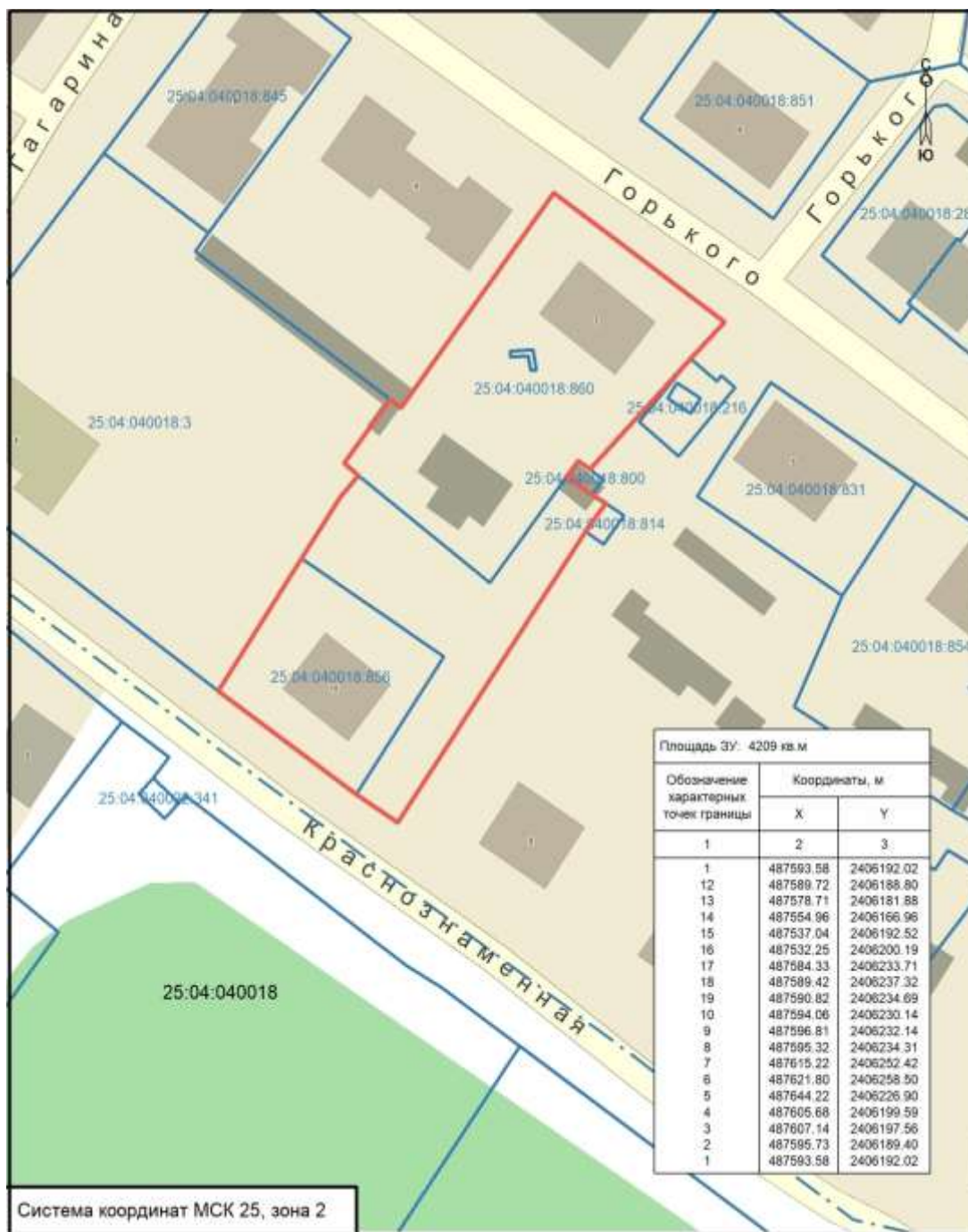
- - - - - граница кадастрового квартала  
 25:04:040016 - номер кадастрового квартала

Приложение № 5 к Постановлению  
(наименование документа об утверждении, включая  
администрации Кавалеровского  
наименования органов государственной власти или  
муниципального округа  
органов местного самоуправления, принявших  
Приморского края  
решение об утверждении схемы или подписавших  
соглашение о перераспределении земельных участков)  
от 17.01.2024 № 16

Схема расположения резервируемого земельного участка  
в границах Кавалеровского муниципального района  
для муниципальных нужд под размещение  
объектов местного значения

Условный номер земельного участка -		
Площадь земельного участка 4209 м2		
Обозначение характерных точек границ	Координаты, м	
	X	Y
1	2	3
1	487593.58	2406192.02
12	487589.72	2406188.80
13	487578.71	2406181.88
14	487554.96	2406166.96
15	487537.04	2406192.52
16	487532.25	2406200.19
17	487584.33	2406233.71
18	487589.42	2406237.32
19	487590.82	2406234.69
10	487594.06	2406230.14
9	487596.81	2406232.14
8	487595.32	2406234.31
7	487615.22	2406252.42
6	487621.80	2406258.50
5	487644.22	2406226.90
4	487605.68	2406199.59
3	487607.14	2406197.56
2	487595.73	2406189.40
1	487593.58	2406192.02

Адрес (местонахождение) земельного участка:  
 участок находится примерно в 50 м по направлению на юго-восток от ориентира - здание,  
 расположенного за пределами участка, адрес ориентира: Приморский край, Кавалеровский  
 район, ул. Горького, д. 4.

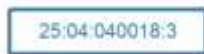


Условные обозначения:

Масштаб 1:1000



- граница образуемого земельного участка площадью 4209 м<sup>2</sup>



- граница и кадастровый номер земельного участка, стоящего на ГКУ



- граница кадастрового квартала

25:04:040018

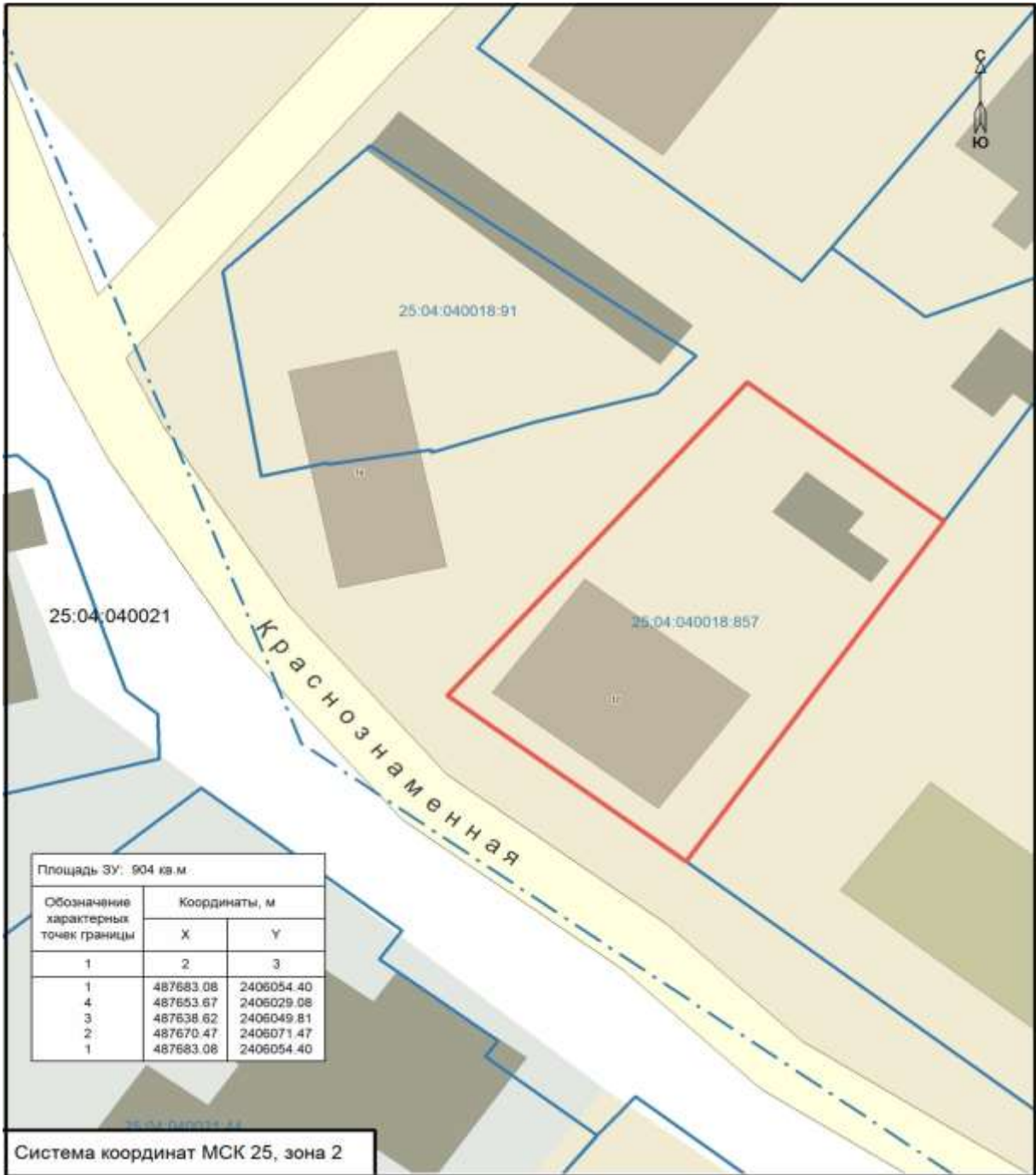
- номер кадастрового квартала

Приложение № 6 к Постановлению  
(наименование документа об утверждении, включая  
администрации Кавалеровского  
наименования органов государственной власти или  
муниципального округа  
органов местного самоуправления, принявших  
Приморского края  
решение об утверждении схемы или подписавших  
соглашение о перераспределении земельных участков)  
от 17.01.2024 № 16

Схема расположения резервируемого земельного участка  
в границах Кавалеровского муниципального района  
для муниципальных нужд под размещение  
объектов местного значения

Условный номер земельного участка -		
Площадь земельного участка 904 м2		
Обозначение характерных точек границ	Координаты, м	
	X	Y
1	2	3
1	487683.08	2406054.40
4	487653.67	2406029.08
3	487638.62	2406049.81
2	487670.47	2406071.47
1	487683.08	2406054.40

Адрес (местонахождение) земельного участка:  
 Приморский край, Кавалеровский район, пгт. Кавалерово, ул. Краснознаменная, дом 12



Условные обозначения: Масштаб 1:500

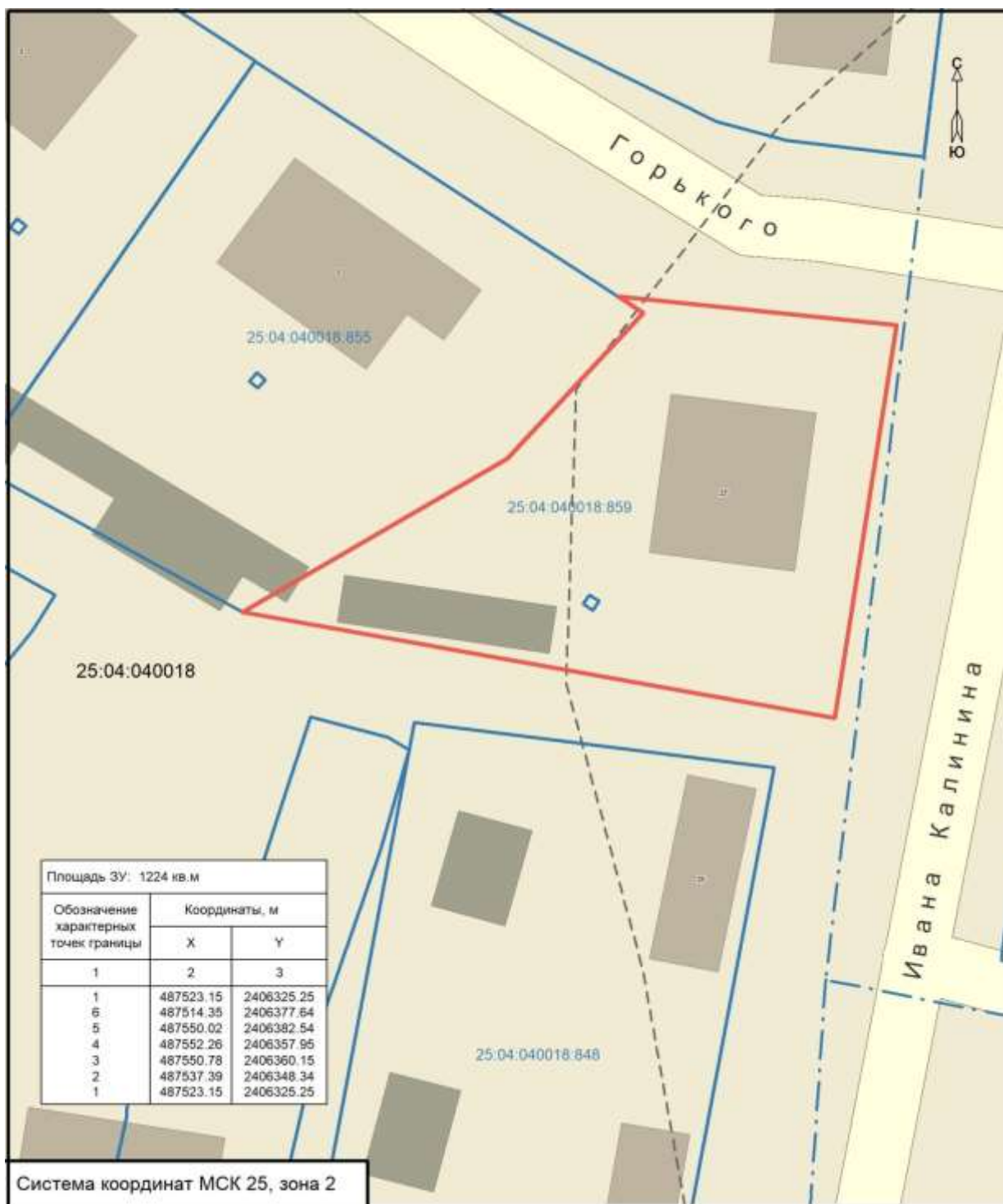
- граница образуемого земельного участка площадью 904 м<sup>2</sup>
- 25:04:040021:44 - граница и кадастровый номер земельного участка, стоящего на ГКУ
- граница кадастрового квартала
- 25:04:040021 - номер кадастрового квартала

Приложение № 7 к Постановлению  
(наименование документа об утверждении, включая  
администрации Кавалеровского  
наименования органов государственной власти или  
муниципального округа  
органов местного самоуправления, принявших  
Приморского края  
решение об утверждении схемы или подписавших  
соглашение о перераспределении земельных участков)  
от 17.01.2024 № 16

Схема расположения резервируемого земельного участка  
в границах Кавалеровского муниципального района  
для муниципальных нужд под размещение  
объектов местного значения

Условный номер земельного участка -		
Площадь земельного участка 1224 м2		
Обозначение характерных точек границ	Координаты, м	
	X	Y
1	2	3
1	487523.15	2406325.25
6	487514.35	2406377.64
5	487550.02	2406382.54
4	487552.26	2406357.95
3	487550.78	2406360.15
2	487537.39	2406348.34
1	487523.15	2406325.25

Адрес (местонахождение) земельного участка:  
 Приморский край, Кавалеровский район, пгт. Кавалерово, ул. Калинина, д. 27



Условные обозначения:

Масштаб 1:500



- граница образуемого земельного участка площадью 1224 м<sup>2</sup>



- граница и кадастровый номер земельного участка, стоящего на ГКУ

- граница кадастрового квартала

25:04:040018 - номер кадастрового квартала

Приложение № 8 к Постановлению  
(наименование документа об утверждении, включая  
администрации Кавалеровского  
наименования органов государственной власти или  
муниципального округа  
органов местного самоуправления, принявших  
Приморского края  
решение об утверждении схемы или подписавших  
соглашение о перераспределении земельных участков)  
от 17.01.2024 № 16

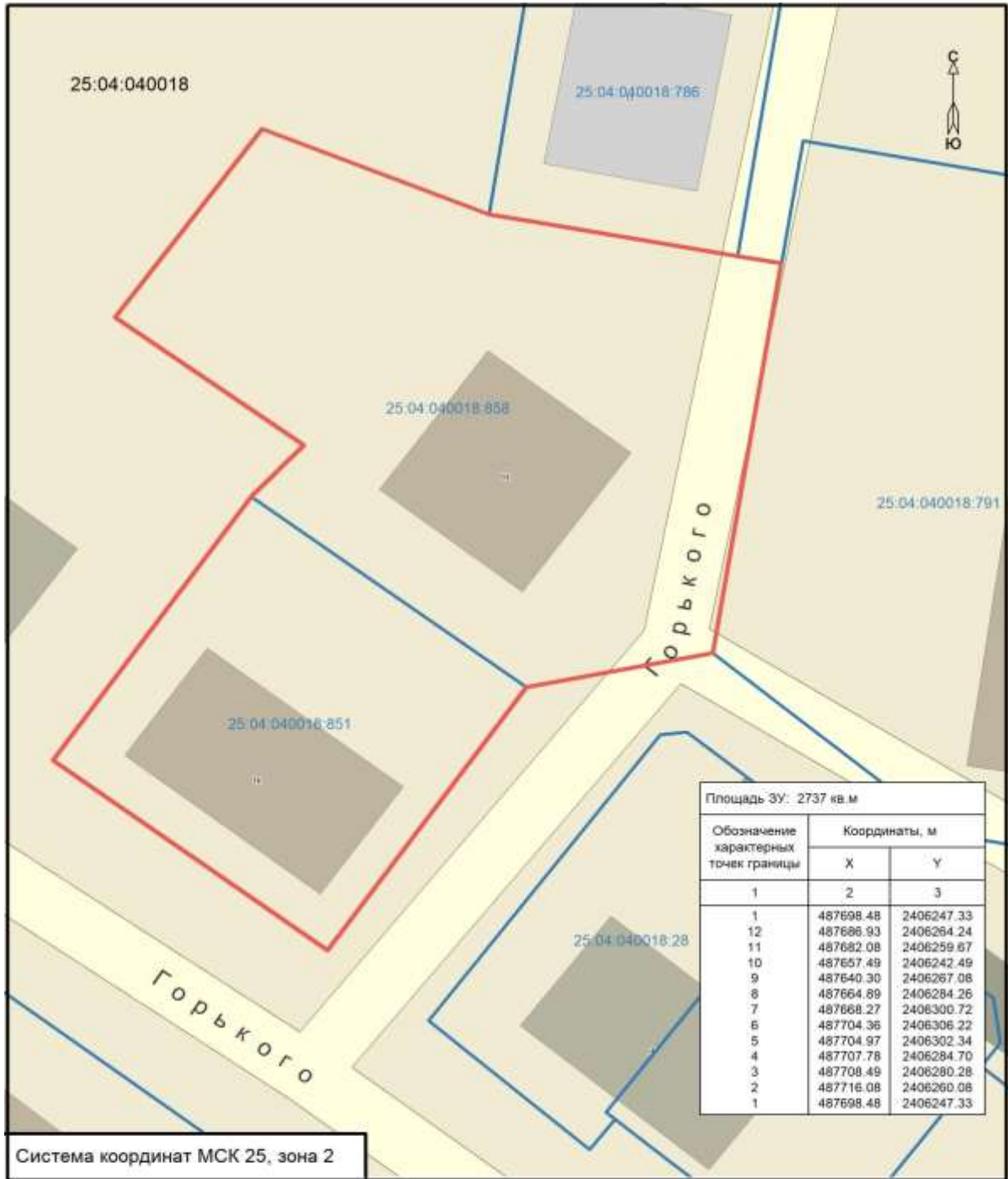
Схема расположения резервируемого земельного участка  
в границах Кавалеровского муниципального района  
для муниципальных нужд под размещение  
объектов местного значения

Условный номер земельного участка -		
Площадь земельного участка 2737 м2		
Обозначение характерных точек границ	Координаты, м	
	X	Y
1	2	3
1	487698.48	2406247.33
12	487686.93	2406264.24
11	487682.08	2406259.67
10	487657.49	2406242.49
9	487640.30	2406267.08
8	487664.89	2406284.26
7	487668.27	2406300.72
6	487704.36	2406306.22
5	487704.97	2406302.34
4	487707.78	2406284.70
3	487708.49	2406280.28
2	487716.08	2406260.08
1	487698.48	2406247.33



Адрес (местонахождение) земельного участка:

Установлено относительно ориентира, расположенного за пределами участка. Ориентир - нежилое здание. Участок находится примерно в 80 м от ориентира по направлению на юго-восток. Почтовый адрес ориентира: Приморский край, р-н. Кавалеровский, пгт. Кавалерово, ул. Гагарина, д. 12



Условные обозначения:

Масштаб 1:500



- граница образуемого земельного участка площадью 2737 м<sup>2</sup>

25:04:040018 - номер кадастрового квартала



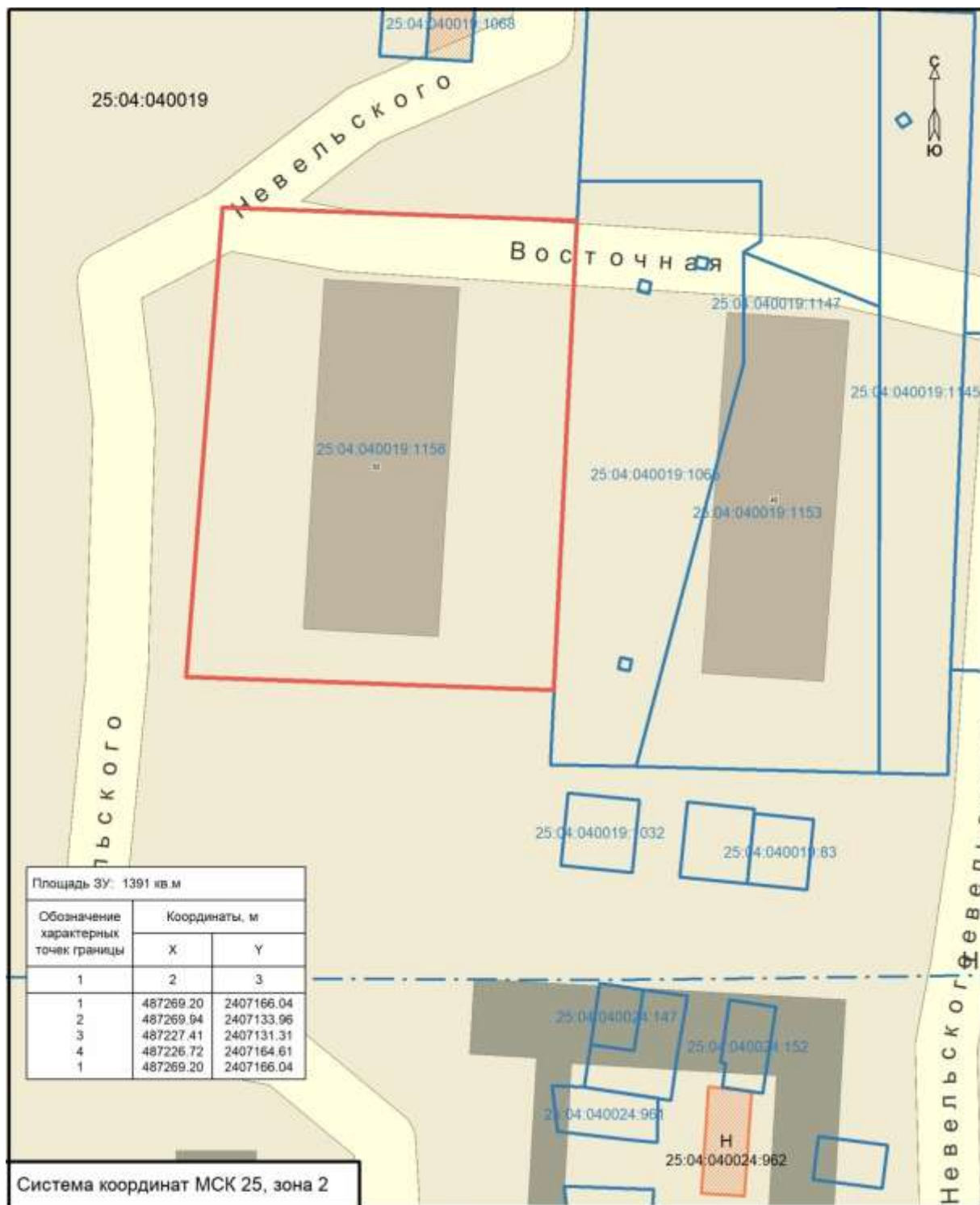
25:04:040018:28 - граница и кадастровый номер земельного участка, стоящего на ГКУ

Приложение № 9 к Постановлению  
(наименование документа об утверждении, включая  
администрации Кавалеровского  
наименования органов государственной власти или  
муниципального округа  
органов местного самоуправления, принявших  
Приморского края  
решение об утверждении схемы или подписавших  
соглашение о перераспределении земельных участков)  
от 17.01.2024 № 16

Схема расположения резервируемого земельного участка  
в границах Кавалеровского муниципального района  
для муниципальных нужд под размещение  
объектов местного значения

Условный номер земельного участка -		
Площадь земельного участка 1391 м2		
Обозначение характерных точек границ	Координаты, м	
	X	Y
1	2	3
1	487269.20	2407166.04
2	487269.94	2407133.96
3	487227.41	2407131.31
4	487226.72	2407164.61
1	487269.20	2407166.04

Адрес (местонахождение) земельного участка:  
 Приморский край, Кавалеровский район, пгт. Кавалерово, ул. Невельского, д. 50

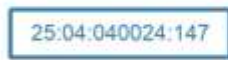


Условные обозначения:

Масштаб 1:500



- граница образуемого земельного участка площадью 1391 м<sup>2</sup>



- граница и кадастровый номер земельного участка, стоящего на ГКУ



- граница и кадастровый номер здания, сооружения, стоящего на ГКУ

--- граница кадастрового квартала  
 25:04:040019 - номер кадастрового квартала

Приложение № 10 к Постановлению

(наименование документа об утверждении, включая

администрации Кавалеровского

наименования органов государственной власти или

муниципального округа

органов местного самоуправления, принявших

Приморского края

решение об утверждении схемы или подписавших  
соглашение о перераспределении земельных участков)

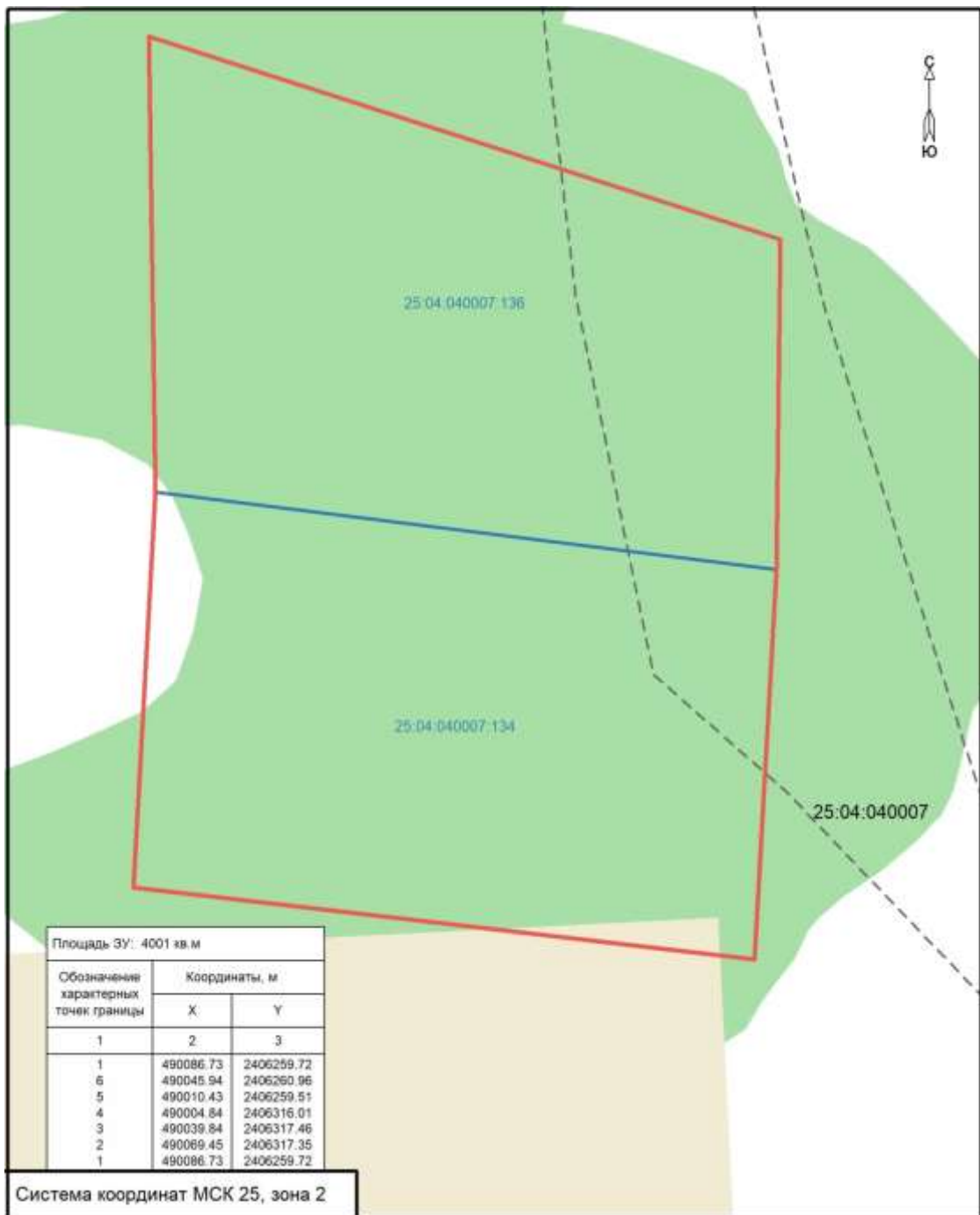
от 17.01.2024 № 16

Схема расположения резервируемого земельного участка  
в границах Кавалеровского муниципального района  
для муниципальных нужд под размещение  
объектов местного значения

Условный номер земельного участка -		
Площадь земельного участка 4001 м2		
Обозначение характерных точек границ	Координаты, м	
	X	Y
1	2	3
1	490086.73	2406259.72
6	490045.94	2406260.96
5	490010.43	2406259.51
4	490004.84	2406316.01
3	490039.84	2406317.46
2	490069.45	2406317.35
1	490086.73	2406259.72

Адрес (местонахождение) земельного участка:

Установлено относительно ориентира, расположенного за пределами участка. Ориентир - жилой дом. Участок находится примерно в 180 м от ориентира по направлению на северо-восток. Почтовый адрес ориентира: Приморский край, р-н. Кавалеровский, пгт. Кавалерово, ул. Народная, д. 82



Условные обозначения:

Масштаб 1:500



- граница образуемого земельного участка площадью 4001 м<sup>2</sup>

25:04:040007 - номер кадастрового квартала



- граница и кадастровый номер земельного участка, стоящего на ГКУ