



**АДМИНИСТРАЦИЯ
КАВАЛЕРОВСКОГО МУНИЦИПАЛЬНОГО ОКРУГА
ПРИМОРСКОГО КРАЯ**

ПОСТАНОВЛЕНИЕ

14-03 .2024

пгт Кавалерово

№ 125

Об утверждении схемы размещения нестационарных торговых объектов на территории Кавалеровского муниципального округа

В целях создания условий для дальнейшего упорядочения размещения и функционирования нестационарных торговых объектов на территории Кавалеровского муниципального округа, на основании статьи 10 Федерального закона Российской Федерации от 28.12.2009 года № 381-ФЗ «Об основах государственного регулирования торговой деятельности в Российской Федерации», приказа департамента лицензирования и торговли Приморского края от 15 декабря 2015 года № 114 «Об утверждении Порядка разработки и утверждения органами местного самоуправления Приморского края схем размещения нестационарных торговых объектов», администрация Кавалеровского муниципального округа

ПОСТАНОВЛЯЕТ:

1. Утвердить схему размещения нестационарных торговых объектов на территории Кавалеровского муниципального округа.
2. Постановление администрации Кавалеровского муниципального района от 22.06.2020 года №144 «Об утверждении схемы размещения нестационарных торговых объектов на территории Кавалеровского муниципального округа» (с

УТВЕРЖДЕНА
 Постановлением
 администрации Кавалеровского
 муниципального округа
 от 14.09.2024 № 125

Схема
 размещения нестационарных торговых объектов
 на территории Кавалеровского муниципального округа

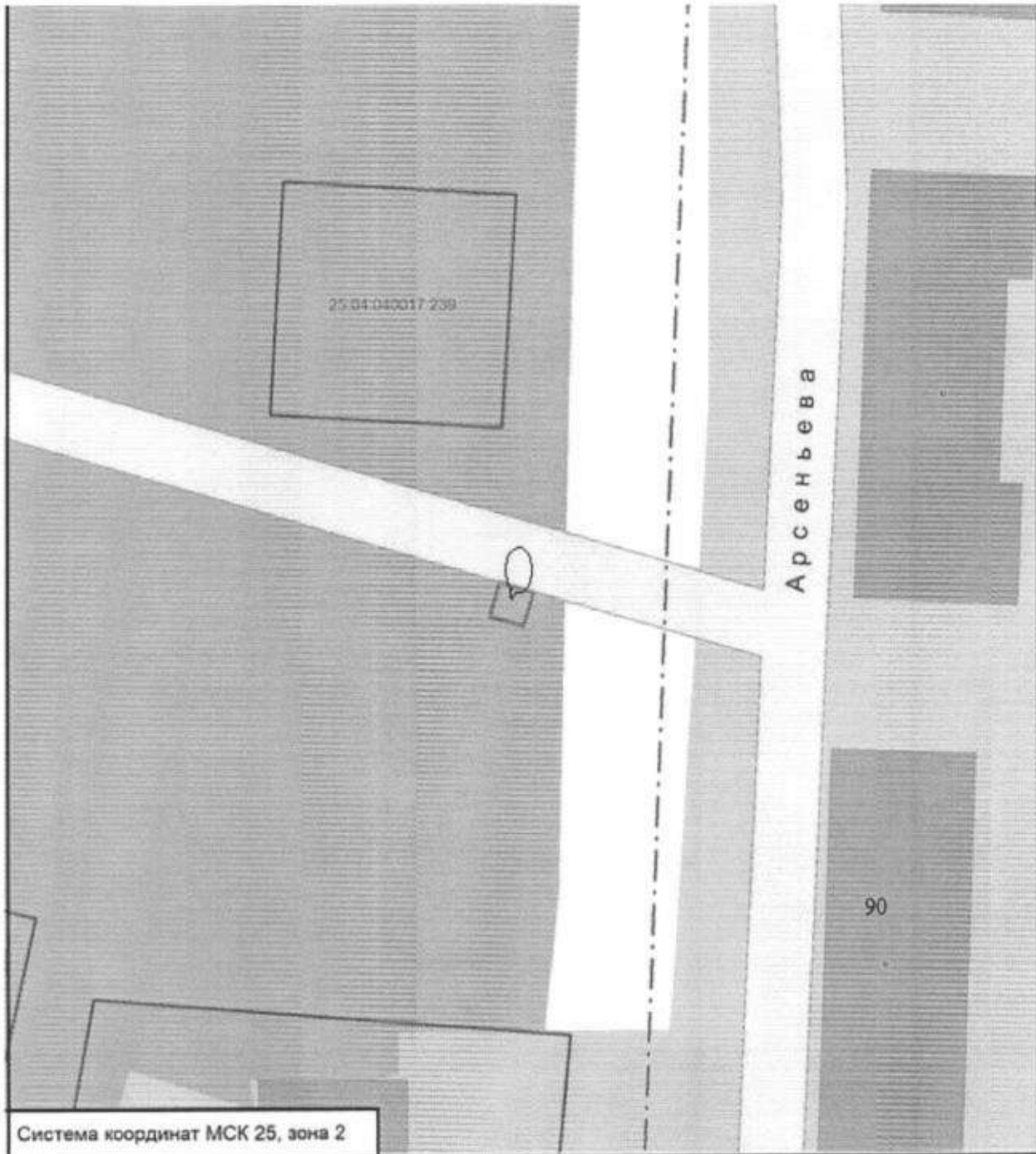
№ п/п	Место размещения нестационарного торгового объекта (далее - НТО) (адресные ориентиры)	Вид НТО	Периоды размещения НТО (для сезонного (временного) размещения)	Специализация НТО	Площадь НТО (кв. м)	Площадь земельного участка для размещения НТО (кв. м)	Информация о свободных и занятых местах размещения НТО (в примечании)	Сведения о хозяйствующих субъектах: наименование юридического лица и ИНН; Ф.И.О. индивидуального предпринимателя и ИНН (за исключением НТО, осуществляющих сезонные работы)	Координаты характерных точек границ земельного участка, занятого НТО в местной системе координат МСК-25
1	В 25 метрах по направлению на запад от дома по ул. Арсеньева, 90, пгт Кавалерово	киоск	---	Предприятие быстрого питания	9	9	Договор на размещение НТО 01.08.2020г. – 31.07.2030г.	ИП Куцевалов Олег Владимирович ИНН 252801503367	1) 487754.48, 2407003.21; 4) 487751.59, 2407002.37; 3) 487750.76, 2407005.26; 2) 487753.64, 2407006.09

В 8 метрах по направлению на юг от дома по ул.Арсеньева, 80, пгт Кавалерово	киоск	----	Хлебо-булочная продукция	10	12	Договор на размещение НТО 01.08.2020г. – 31.07.2025г.	ИП Гаврюшкова Ирина Владимировна ИНН 251500118391	1) 487411.48, 2407030.91; 4) 487411.34, 2407034.41; 3) 487414.84, 2407034.56; 2) 487414.98, 2407031.06
В 4 метрах по направлению на восток от здания по ул.Арсеньева, 74а, пгт Кавалерово	киоск	—	Сельскохозяйственная продукция собственного производства	18	22	Договор на размещение НТО 01.08.2020г.- 31.07.2030г.	КФХ Кобченко Александр Молодович ИНН 250500910830	1) 487231.80, 2407052.06; 2) 487231.74, 2407057.56; 3) 487235.74, 2407057.60; 4) 487235.80, 2407052.10;
В 20 метрах по направлению на северо-восток от здания по ул.Арсеньева, 59, пгт Кавалерово	Автоприцеп типа «Купава»	—	Предприятие быстрого питания	8	10	Договор на размещение НТО 01.08.2020г. – 31.07.2030г.	ИП Курдюмова Анастасия Викторовна ИНН 251504821615	1) 487274.71, 2406989.16 2) 487274.82, 2406991.85 3) 487278.52, 2406991.70 4) 487278.41, 2406989.00
В 5 метрах по направлению на северо-запад от здания по ул.Арсеньева, 182-а, пгт.Кавалерово	киоск	---	Сельскохозяйственная продукция собственного производства	7	7	свободный	-	1) 489832.44, 2406823.81; 4) 489831.86, 2406820.31; 3) 489833.87, 2406819.97; 2) 489834.46, 2406823.47
В 18 метрах по направлению на северо-запад от здания по ул.Шоссейная,	киоск	---	Печатная продукция	12	12	свободный	-	1) 487445.91, 2411146.42; 4) 487447.17, 2411143.70; 3) 487450.80,

	17-а, п.Горнореченский									2411145.38; 2) 487449.54, 2411148.11
	В 12 метрах по направлению на восток от здания по ул. Кузнечная, 40а/1 пгт Кавалерово	Кiosk	---	Хлебо-булочная продукция	6	6	6	Договор на размещение НГО от 01.09.2021 г. – 31.08.2031г.	ИП Воробей Роман Викторович	1)487495.79, 2806920.93; 2)487493.80, 2406920.70; 3)487493.41, 2406924.18; 4)487495.39, 2406924.41
	В 60 метрах по направлению на северо-восток от здания по ул. Газгольдерная, 28 пгт Хрустальный	Кiosk, палатка	декабрь-март	Хлебобулочные изделия, кулинарная продукция	6	6	6	свободный	-	1)491704.07, 2406242.64; 2)491703.22, 2406244.45; 3)491705.93, 2406245.73, 4)491706.78, 2406243.92
	В 2,5 метрах по направлению на юг от остановочного павильона, расположенного по ул. Центральная, 11 пгт Кавалерово	Павильон	---	Мороженное	24	24	24	Договор на размещение НГО от 01.02.2024-31.01.2042	ИП Куцевалов Олег Владимирович	1)487337.53, 2406997.02; 4)487333.59, 2407001.16; 3)487343.82, 2407001.16; 2)487343.84, 2406997.05
0	В 10 метрах по направлению на юг от остановочного павильона, расположенного по ул. Центральная, 11 пгт Кавалерово	Павильон	---	Пищевая продукция	-	-	-	свободный	-	1) 487330.83, 2406996.81; 4)487330.85, 2407001.02; 3)487336.10, 2407001.03; 2)487336.08, 24006996.90

Приложение
к постановлению администрации
Кавалеровского муниципального
округа от 14.03.24 № 125

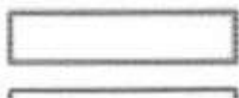
Картографический материал
схемы размещения нестационарного торгового объекта



Система координат МСК 25, зона 2

Масштаб 1:500

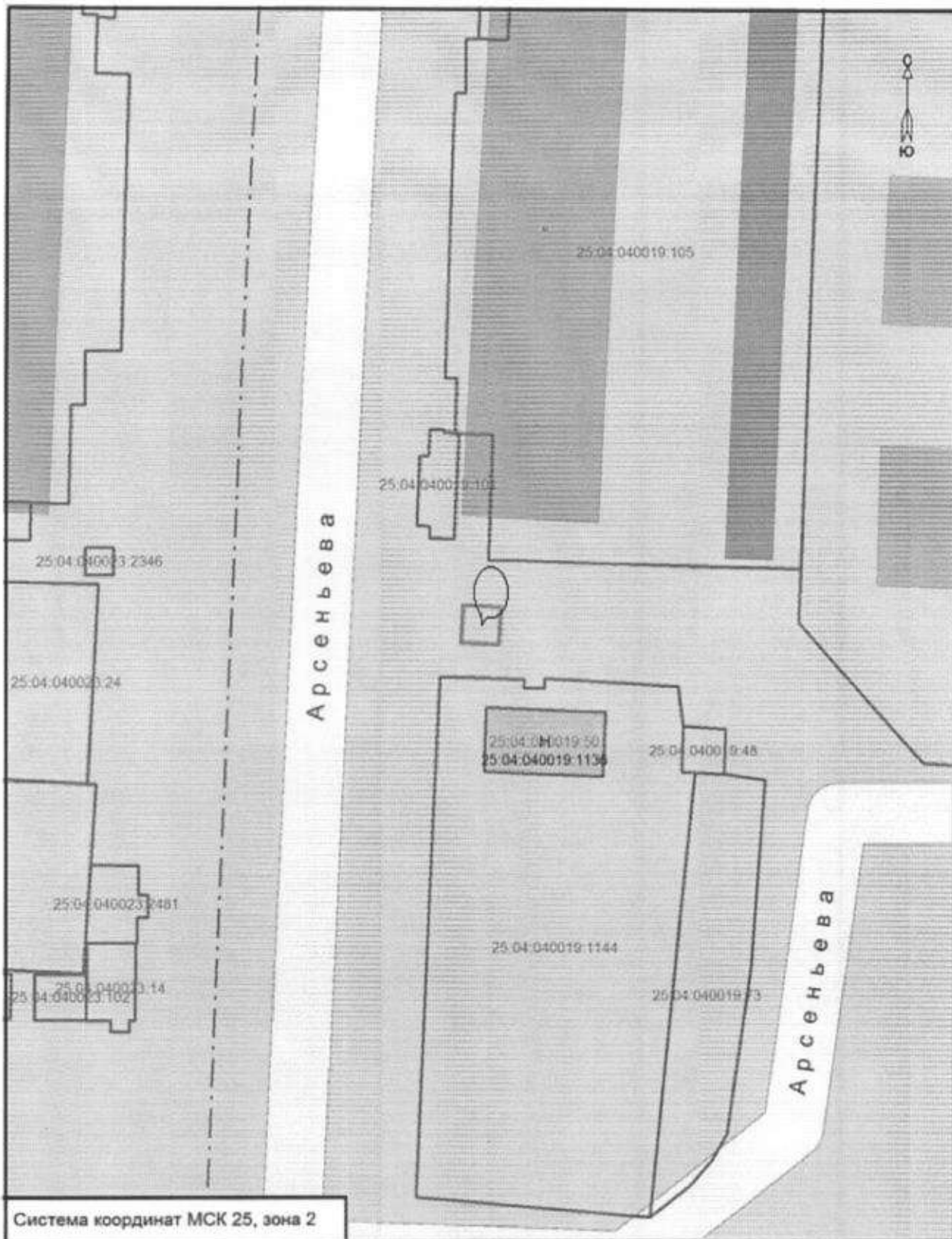
Условные обозначения:



— граница земельного участка,
занятого НТО



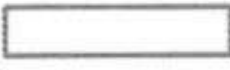
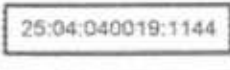

месторазмещения НТО,
в 25 метрах по направлению
на запад от дома по





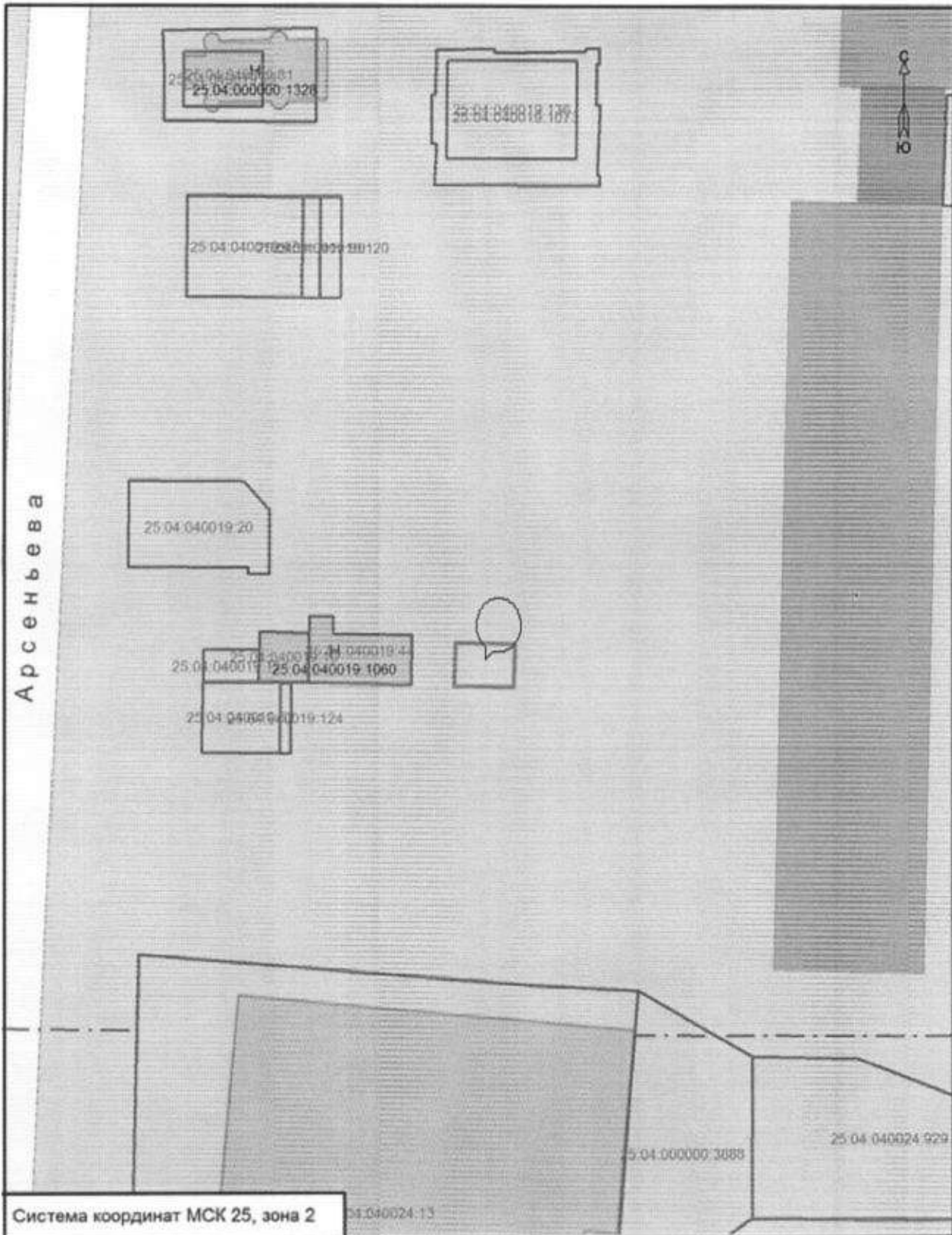
Система координат МСК 25, зона 2

Масштаб 1:500

Условные обозначения:

-  - граница земельного участка, занятого НТО
-  25:04:040019:1144 - граница и кадастровый номер земельного участка, стоящего на ГКУ
-  25:04:040019:1136 - граница и кадастровый номер здания, сооружения, стоящего на ГКУ

-  место размещения НТО, в 8 метрах по направлению на юг от дома по ул. Арсеньева, 80, пгт Кавалеро
-  - граница кадастрового квартала



Масштаб 1:500

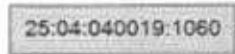
Условные обозначения:



- граница земельного участка, занятого НТО



25.04.040024.13 - граница и кадастровый номер земельного участка, стоящего на ГКУ



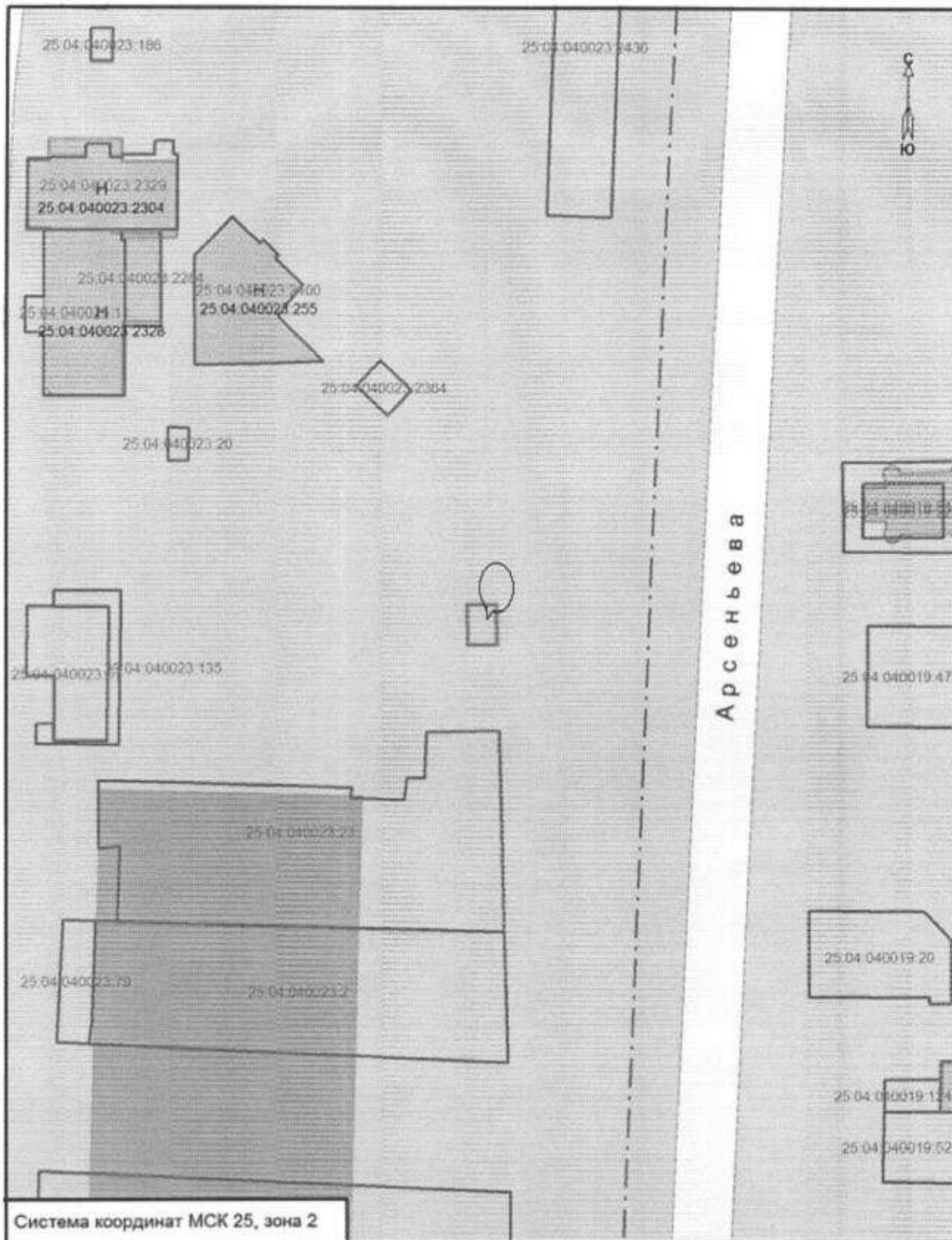
25.04.040019.1060 - граница и кадастровый номер здания, стоящего на ГКУ



место размещения НТО в 4 метрах по направлению на восток от здания по ул.Арсеньева, 74а, шт Кавалерово








- граница кадастрового квартала



Условные обозначения:

Масштаб 1:500

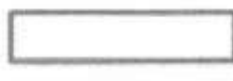

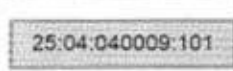
-  - граница земельного участка, занятого НТО
-  - граница и кадастровый номер земельного участка, стоящего на ГКУ
-  - граница и кадастровый номер здания, сооружения, стоящего на ГКУ



-  Место размещения НТО в 20 метрах по направлению на северо-восток от здания по ул.Арсеньева, 59, пгт Кавалерово
-  - граница кадастрового квартала



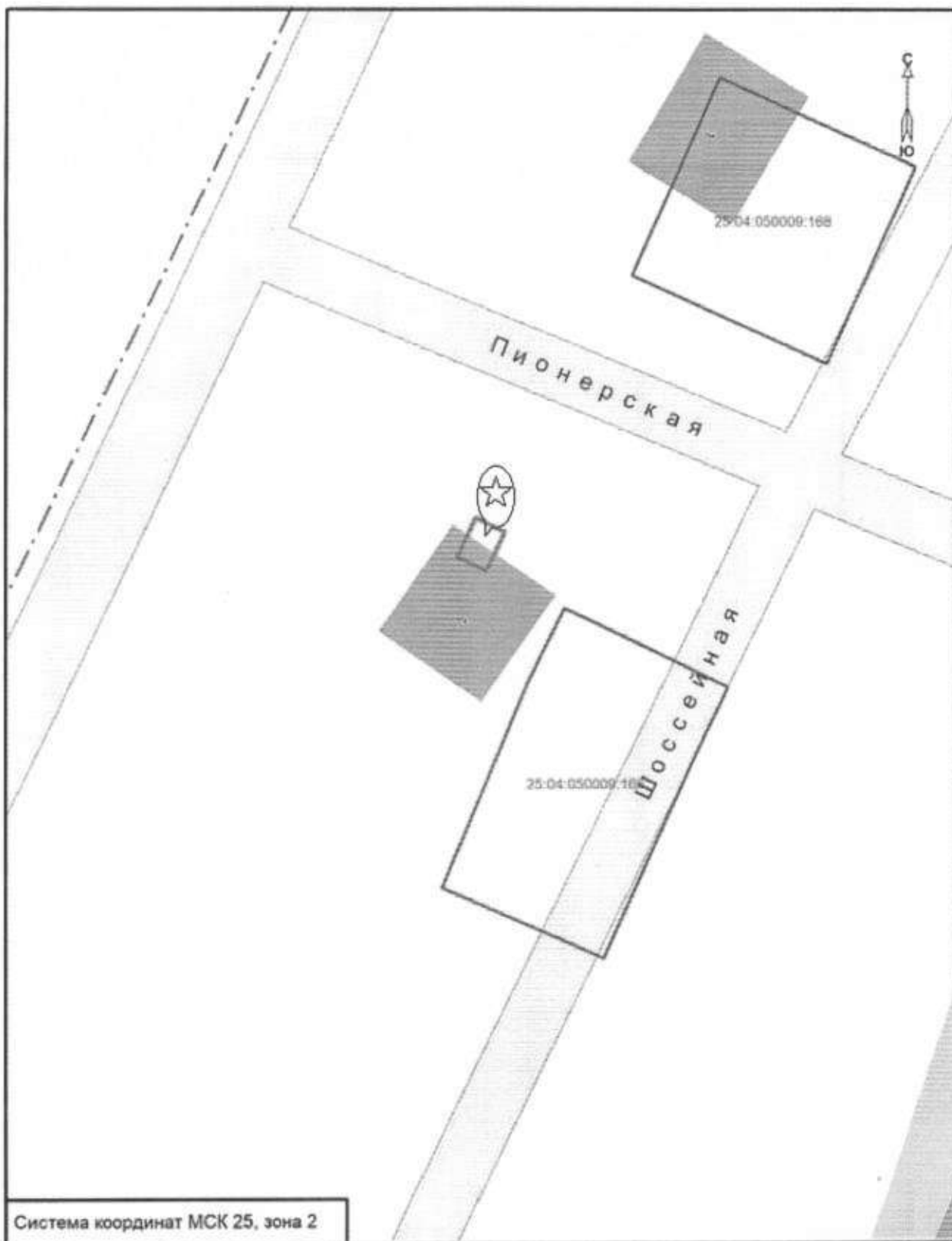
Условные обозначения:

Масштаб 1:500

-  - граница земельного участка, занятого НТО
-  - граница и кадастровый номер земельного участка, стоящего на ГКУ
-  - граница и кадастровый номер здания, сооружения, стоящего на ГКУ

-  Место размещения НТО в 5 метрах по направлению на северо-запад от здания по ул.Арсеньева, 182-а, пгт.Кавалерово
-  - граница кадастрового квартала

 свободное место размещения НТО



Система координат МСК 25, зона 2

Масштаб 1:500

Условные обозначения:



— граница земельного участка, занятого НТО



25:04:050009:166 - граница и кадастровый номер земельного участка, стоящего на ГКУ



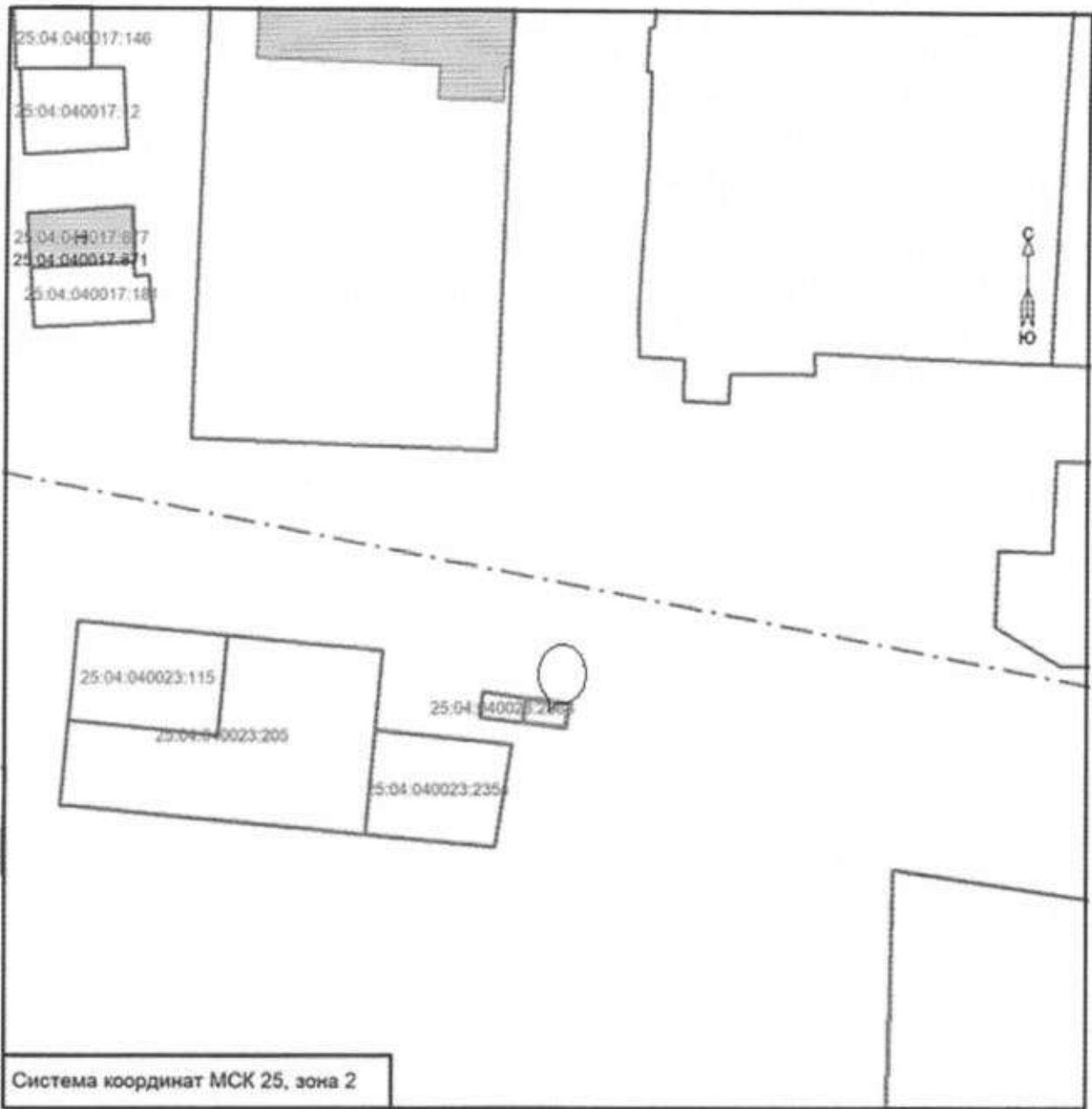
☆ свободное место размещения НТО



место размещения НТО в 18 метрах по направлению на северо-запад от здания по ул. Шосейная, 17-а, п. Горнореченский



- - - - - граница кадастрового квартала



Масштаб 1:500

Условные обозначения:



- граница земельного участка, занятого НТО



- граница и кадастровый номер земельного участка, стоящего на ГКУ



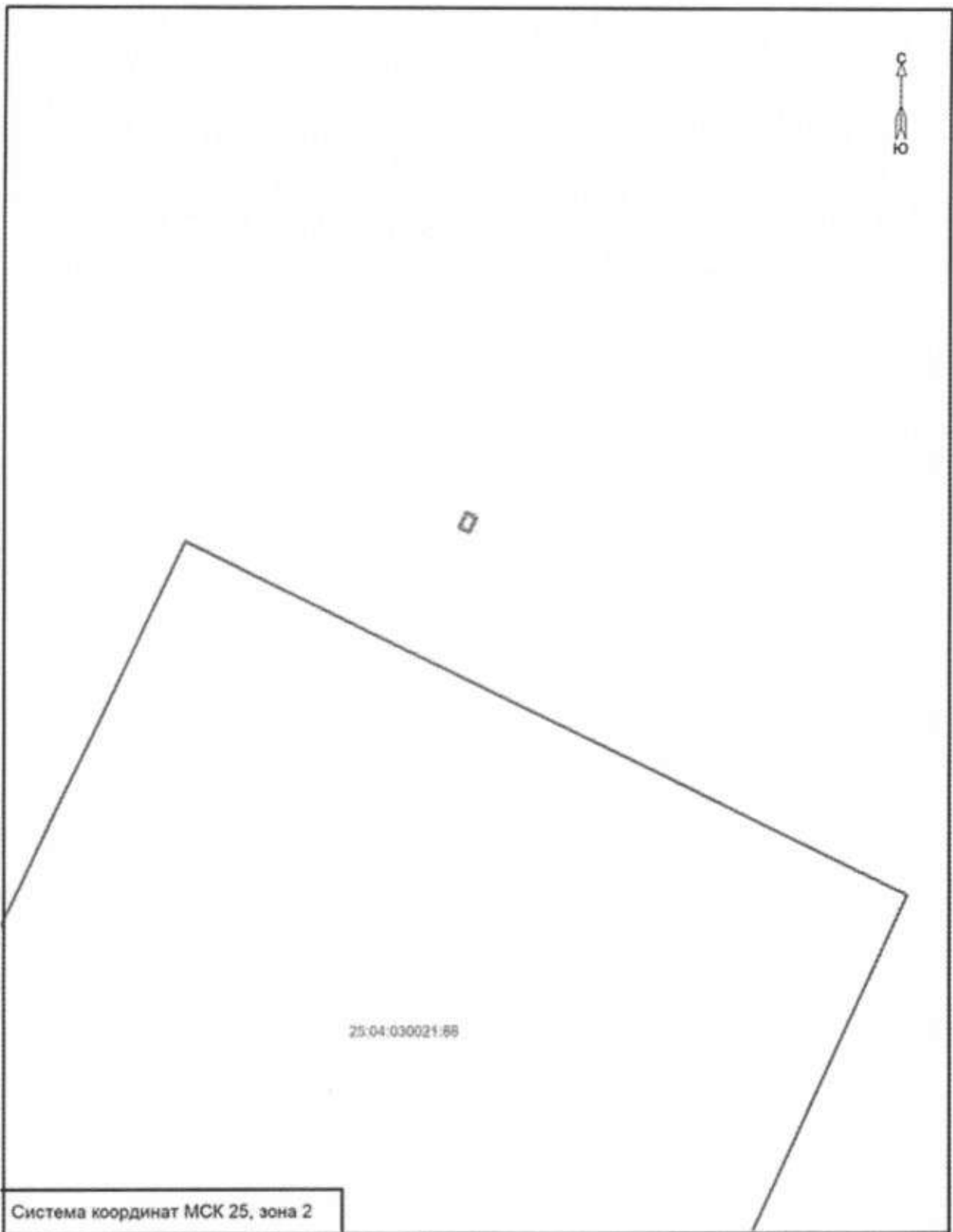
- граница и кадастровый номер здания, сооружения, стоящего на ГКУ



место размещения НТО в 12 метрах по направлению на восток от здания по ул. Кузнечная, 40а/1 пгт Кавалерово



- граница кадастрового квартала

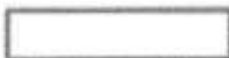


Система координат МСК 25, зона 2

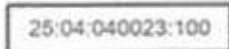
25:04:030021:88

Масштаб 1:1000

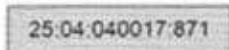
Условные обозначения:



- граница земельного участка, занятого НТО



- граница и кадастровый номер земельного участка, стоящего на ГКУ



- граница и кадастровый номер здания, сооружения, стоящего на ГКУ



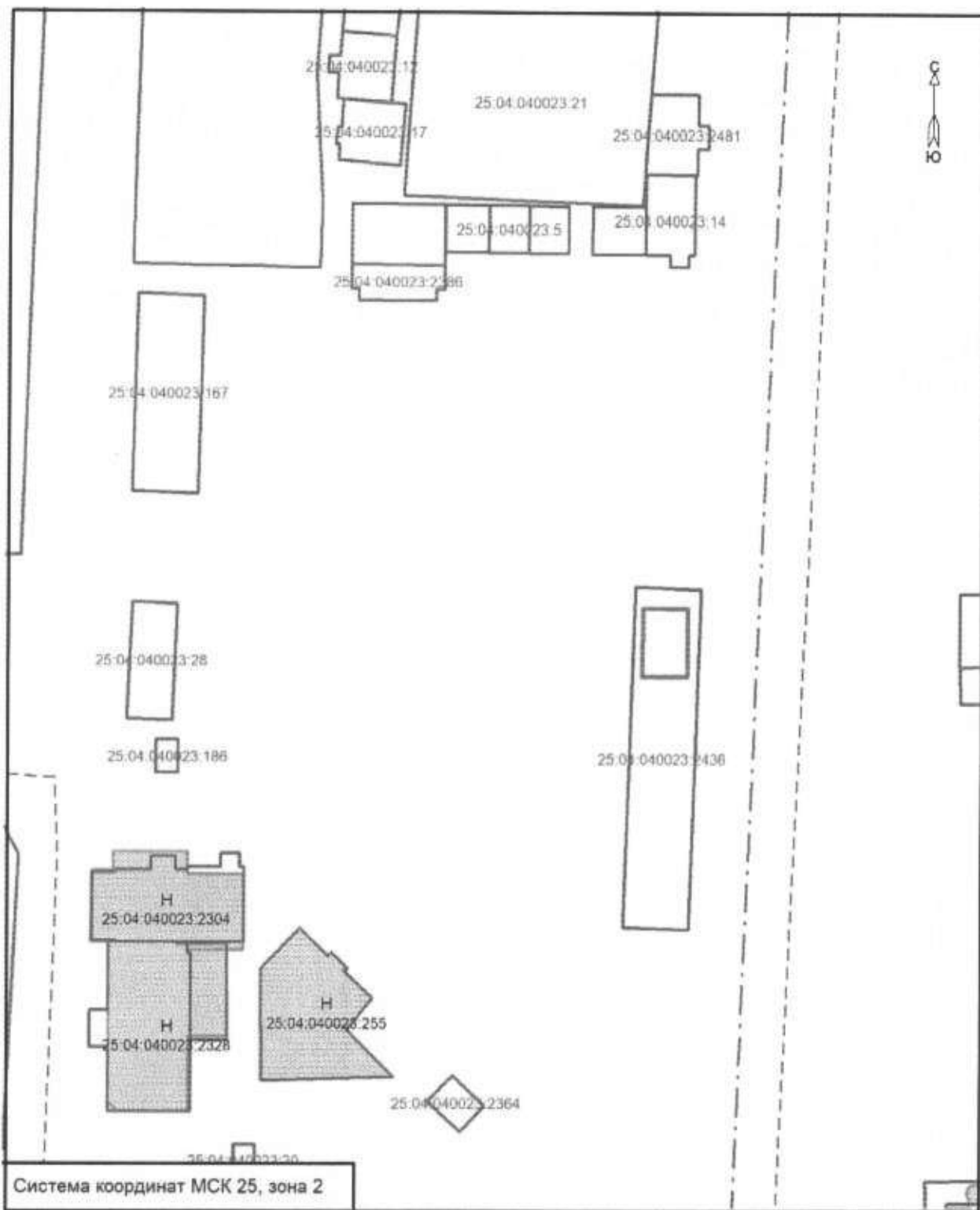
место размещения НТО в 60 метрах по направлению на северо-восток от здания по ул.Гагальдерная, 28, пгт.Хрустальный



- граница кадастрового квартала



свободное место размещения НТО

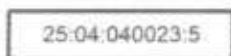


Условные обозначения:

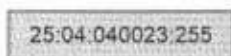
Масштаб 1:500



- граница образуемого земельного участка площадью 26 кв.м



- граница и кадастровый номер земельного участка, стоящего на ГКУ



- граница и кадастровый номер здания, сооружения, стоящего на ГКУ



- часть образуемого земельного участка площадью 0 кв.м в границах охранной зоны

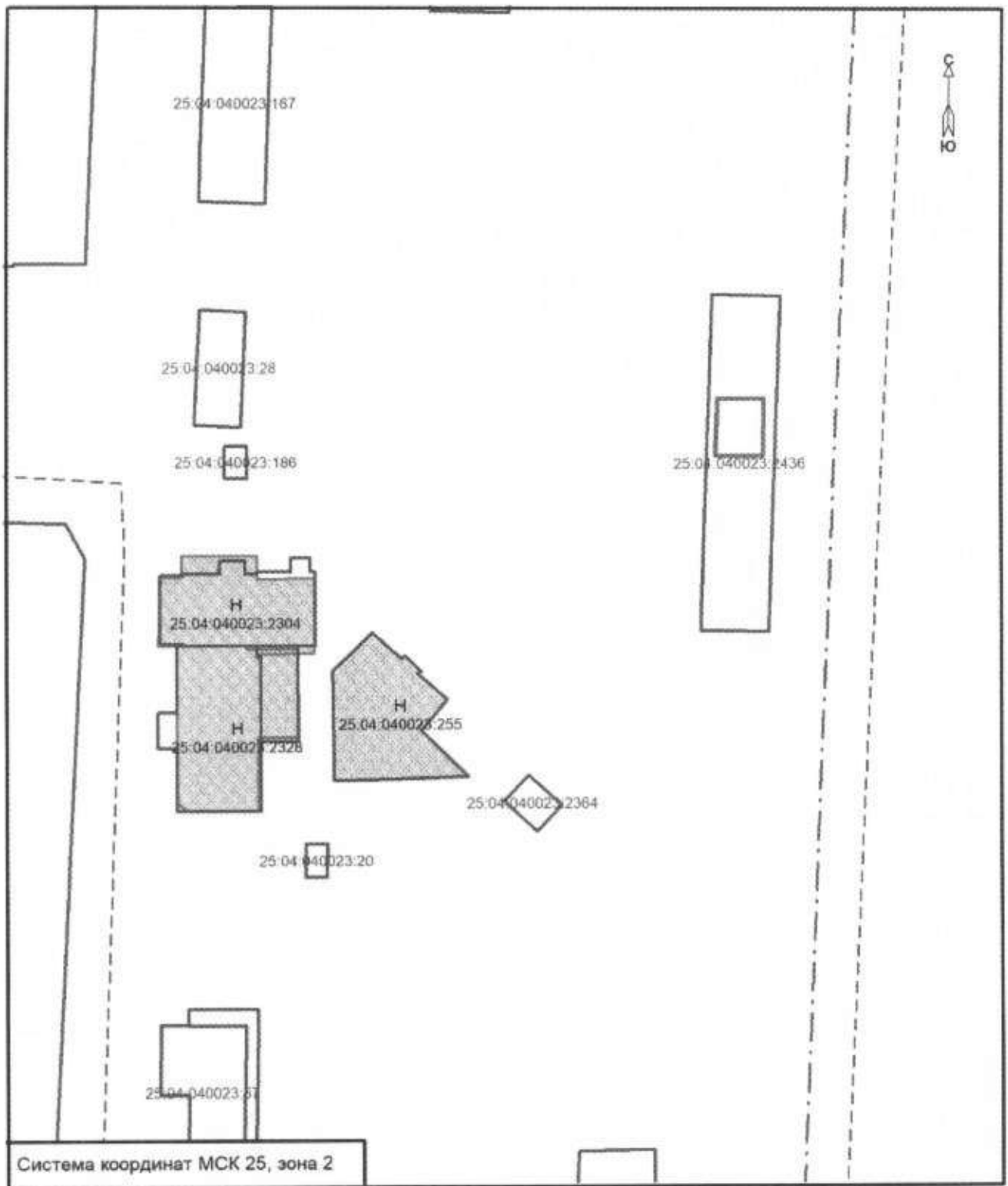
- граница территориальной зоны

- граница кадастрового квартала

- красные линии

- линейный контур ОКС

Место размещения НТО в 38 м по направлению на юг от здания по ул. Центральная 11 пгт Кавалерово



Условные обозначения:

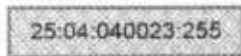
Масштаб 1:500



- граница образуемого земельного участка площадью 22 кв.м



- граница и кадастровый номер земельного участка, стоящего на ГКУ



- граница и кадастровый номер здания, сооружения, стоящего на ГКУ



- часть образуемого земельного участка площадью 0 кв.м в границах охранной зоны

----- - граница территориальной зоны

- . - . - . - граница кадастрового квартала

----- - красные линии

————— - линейный контур ОКС

Свободное место для размещения НТО в 48 м по направлению на юг от здания по ул. Центральная 11 пгт. Кавалерово