



**ДУМА  
КАВАЛЕРОВСКОГО МУНИЦИПАЛЬНОГО ОКРУГА  
ПРИМОРСКОГО КРАЯ**

**РЕШЕНИЕ**

**27 февраля 2025 года**

**пгт. Кавалерово**

**№ 455**

**Об установлении границ территории, на которой осуществляется территориальное общественное самоуправление «Ромашка» Кавалеровского муниципального округа**

Рассмотрев заявление об установлении границ территории, на которой предполагается осуществление территориального общественного самоуправления «Ромашка» Кавалеровского муниципального округа, в соответствии с Федеральным законом от 06 октября 2003 года № 131-ФЗ «Об общих принципах организации местного самоуправления в Российской Федерации», Уставом Кавалеровского муниципального округа Приморского края, Положением о территориальном общественном самоуправлении в Кавалеровском муниципальном округе от 27.04.2023 № 55-НПА (в редакции от 28.06.2024 № 117-НПА),

Дума Кавалеровского муниципального округа Приморского края,

**РЕШИЛА:**

1. Установить границы территории, на которой осуществляется территориальное общественное самоуправление «Ромашка» Кавалеровского муниципального округа, согласно приложению, к настоящему решению.
2. Настоящее решение подлежит официальному опубликованию и вступает в силу после дня его официального опубликования.

И. о. председателя Думы

А.П. Петров

**ГРАНИЦЫ**  
**территории, на которой осуществляется**  
**территориальное общественное самоуправление**  
**«Ромашка» Кавалеровского муниципального округа**

1. Описание прохождения границ территории ТОС: границы ТОС охватывают часть поселка городского типа Кавалерово Кавалеровского муниципального округа Приморского края, в котором находится один жилой многоквартирный дом № 9 «А», расположенный по улице Подгорная.

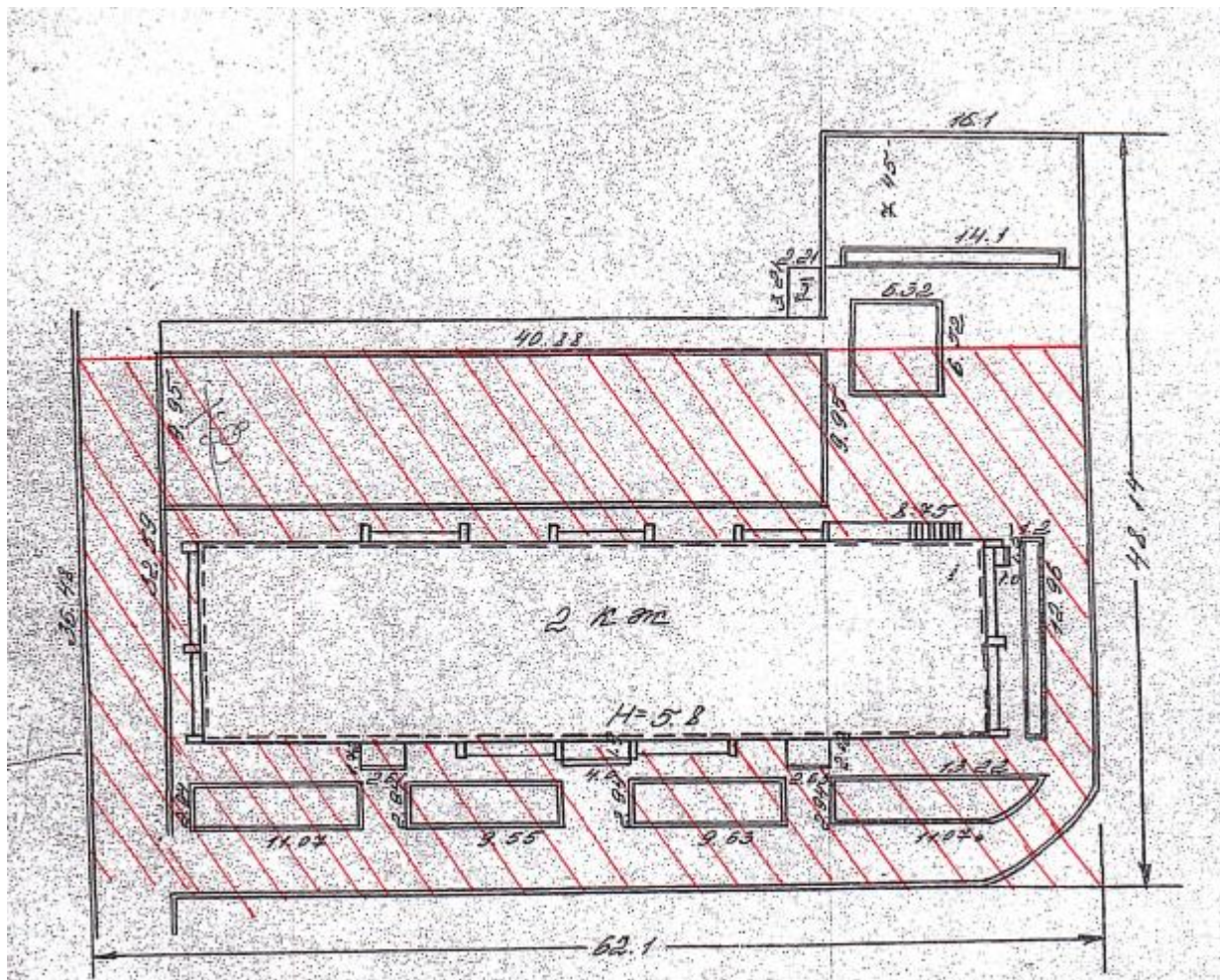
2. В территорию входят все выходы из подъездов многоквартирного дома № 9 «А» по ул. Подгорная, пгт. Кавалерово, Кавалеровского муниципального округа, Приморского края и участок двора, границы которого начинаются от фасада данного многоквартирного дома до линии, расположенной на расстоянии около 11 метров до бордюра за придомовым проездом вдоль данного многоквартирного дома. Так же в территорию ТОС «Ромашка» входит полоса с обратной стороны многоквартирного дома до линии, расположенной на расстоянии около 11 метров, с западной стороны торца данного многоквартирного дома до бордюра конца проезжей части, с восточной стороны граница параллельна торцу здания на расстоянии около 3 метров.

3. Границы ТОС охватывают один жилой многоквартирный дом № 9 «А», расположенный по улице Подгорная в поселке Кавалерово.

4. В границы территориального общественного самоуправления «Ромашка» не включаются нежилые помещения, расположенные в многоквартирном доме № 9 «А» по улице Подгорная в поселке Кавалерово.

Приложение к описанию границ  
территории ТОС «Ромашка»  
Кавалеровского муниципального  
округа

**Схема границ территории ТОС «Ромашка» Кавалеровского  
муниципального округа**



*Примечание*

**—** - обозначение границы территориального общественного самоуправления (ТОС) «Ромашка» Кавалеровского муниципального округа