



**ДУМА
КАВАЛЕРОВСКОГО МУНИЦИПАЛЬНОГО ОКРУГА
ПРИМОРСКОГО КРАЯ**

**РЕШЕНИЕ
пгт. Кавалерово**

№ 254

26 октября 2023 года

Об установлении границ территории, на которой осуществляется территориальное общественное самоуправление «Ёлочка» Кавалеровского муниципального округа

Рассмотрев заявление об установлении границ территории, на которой предполагается осуществление территориального общественного самоуправления «Ёлочка» Кавалеровского муниципального округа, в соответствии с Федеральным законом от 06 октября 2003 года № 131-ФЗ «Об общих принципах организации местного самоуправления в Российской Федерации», Уставом Кавалеровского муниципального округа Приморского края, Положением о территориальном общественном самоуправлении в Кавалеровском муниципальном округе от 27.04.2023 № 55-НПА (в редакции от 02.10.2023 № 77-НПА),

Дума Кавалеровского муниципального округа Приморского края,

РЕШИЛА:

1. Установить границы территории, на которой осуществляется территориальное общественное самоуправление «Ёлочка» Кавалеровского муниципального округа, согласно приложению, к настоящему решению.
2. Настоящее решение подлежит официальному опубликованию и вступает в силу после дня его официального опубликования.

Заместитель председателя Думы

А.П. Петров

ПРИЛОЖЕНИЕ
к решению Думы Кавалеровского
муниципального округа Приморского края
от «26» октября 2023 года № 254

ГРАНИЦЫ
территории, на которой осуществляется
территориальное общественное самоуправление
«Ёлочка» Кавалеровского муниципального округа

1. Описание прохождения границы территории ТОС:

границы ТОС охватывают жилой микрорайон поселка Горнореченский Кавалеровского муниципального округа Приморского края, в котором находятся все жилые дома, расположенные по четырём улицам: Мира, Октябрьская, Водительская, Пионерская.

2. В границах указанной территории расположено 4 улицы:

- Мира,
- Октябрьская,
- Водительская,
- Пионерская.

3. В границах указанной территории расположено 73 дома:

- 25 жилых домов по улице Мира №№: 1, 2, 3, 4, 5, 6, 7, 8, 9, 10, 11, 12, 13, 14, 15, 16, 17, 18, 19, 20, 21, 22, 23, 24, 25.

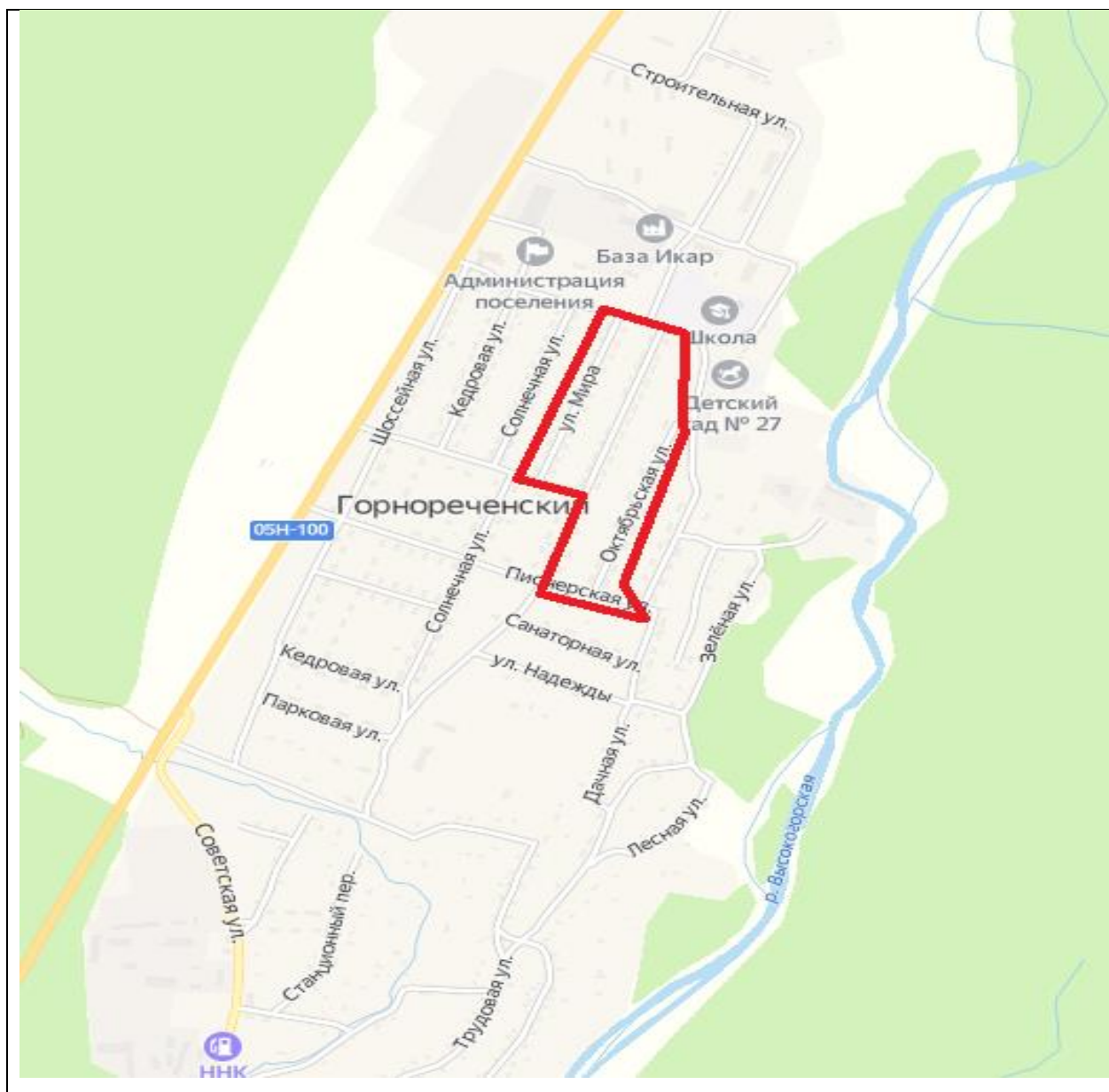
- 13 жилых домов по улице Октябрьская №№: 1, 2, 3, 4, 5, 6, 7, 8, 9, 10, 11, 12, 13.

- 31 жилой дом по улице Водительская №№: 1, 2, 3, 4, 5, 6, 7, 8, 9, 10, 11, 12, 13, 14, 15, 16, 17, 18, 19, 20, 21, 22, 23, 24, 25, 26, 27, 28, 29, 30, 32.

- 4 жилых дома по улице Пионерская №№: 18, 20, 22, 24.

Приложение к описанию границ
территории ТОС «Ёлочка»
Кавалеровского муниципального
округа

Схема границ территории ТОС «Ёлочка» Кавалеровского муниципального округа



Примечание

— - обозначение границы территориального общественного самоуправления (ТОС) «Ёлочка» Кавалеровского муниципального округа