



**ДУМА  
КАВАЛЕРОВСКОГО МУНИЦИПАЛЬНОГО ОКРУГА  
ПРИМОРСКОГО КРАЯ**

**РЕШЕНИЕ**

**28 сентября 2023 года**

**пгт. Кавалерово**

**№ 224**

**Об установлении границ территории, на которой осуществляется территориальное общественное самоуправление «село Зеркальное» Кавалеровского муниципального округа**

Рассмотрев заявление об установлении границ территории, на которой предполагается осуществление территориального общественного самоуправления «село Зеркальное» Кавалеровского муниципального округа, в соответствии с Федеральным законом от 06 октября 2003 года № 131-ФЗ «Об общих принципах организации местного самоуправления в Российской Федерации», Уставом Кавалеровского муниципального округа Приморского края, Положением о территориальном общественном самоуправлении в Кавалеровском муниципальном округе от 27.04.2023 № 55-НПА,

Дума Кавалеровского муниципального округа Приморского края,  
**РЕШИЛА:**

1. Установить границы территории, на которой осуществляется территориальное общественное самоуправление «село Зеркальное» Кавалеровского муниципального округа, согласно приложению, к настоящему решению.

2. Настоящее решение подлежит официальному опубликованию и вступает в силу после дня его официального опубликования.

Председатель Думы

В.Г.Цой

**ГРАНИЦЫ**  
**территории, на которой осуществляется территориальное**  
**общественное самоуправление «село Зеркальное» Кавалеровского**  
**муниципального округа**

1. Описание прохождения границы территории ТОС:

границы ТОС охватывают жилое село Зеркальное Кавалеровского муниципального округа Приморского края, в котором находятся все жилые дома, расположенные по одиннадцати улицам: Таёжная, Лесная, Подгорная, Лазо, Луговая, Школьная, Советская, Молодежная, Мира, Солнечная, Речная.

2. В границах указанной территории расположено 11 улиц:

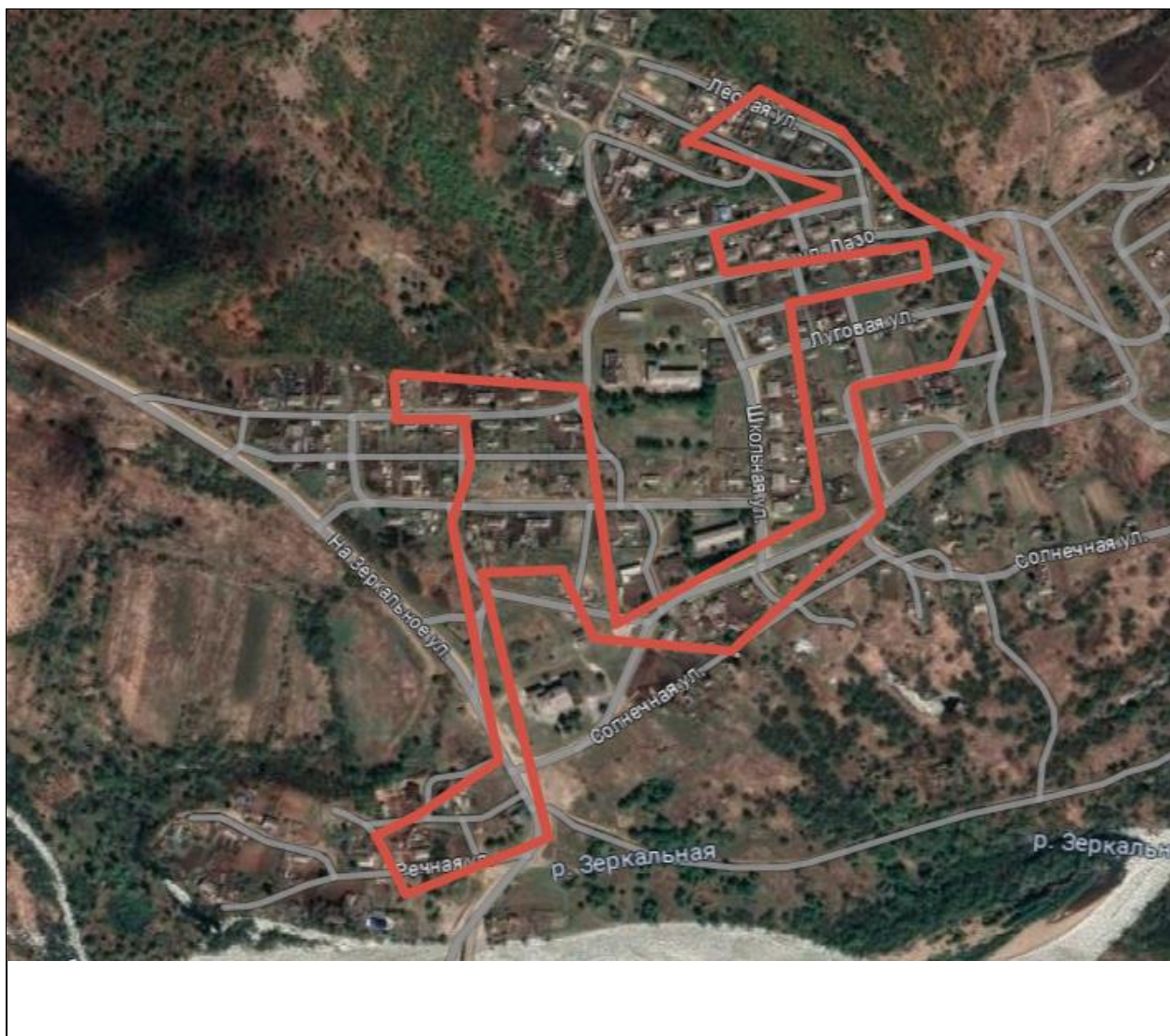
- Таёжная
- Лесная
- Подгорная
- Лазо
- Луговая
- Школьная
- Советская
- Молодежная
- Мира
- Солнечная
- Речная

3. В границах указанной территории расположено 67 домов:

- 7 жилых домов по улице Таёжная: №№ 1, 2, 3, 5, 6, 7, 8.
- 3 жилых дома по улице Лесная: №№ 5, 6, 7.
- 3 жилых дома по улице Подгорная: №№ 1, 2, 3.
- 3 жилых дома по улице Лазо: №№ 3, 4, 5.
- 5 жилых домов по улице Луговая: №№ 1, 3, 4, 5, 8.
- 5 жилых домов по улице Школьная: №№ 1, 2, 3, 4, 5.
- 11 жилых домов по улице Советская: №№ 1, 2, 3, 5, 6, 7, 9, 10, 11, 14, 16.
- 7 жилых домов по улице Молодежная: №№ 1, 2, 5, 6, 8, 12, 13.
- 12 жилых домов по улице Мира: №№ 2, 3, 3б, 4, 4а, 5, 6, 6а, 8, 10, 11, 13.
- 5 жилых домов по улице Солнечная: №№ 4, 5, 8, 9, 11.
- 6 жилых домов по улице Речная: №№ 4, 6, 9, 11, 12, 13.

Приложение к описанию границ  
территории ТОС «село Зеркальное»  
Кавалеровского муниципального  
округа

Схема границ территории ТОС «село Зеркальное» Кавалеровского муниципального  
округа



**—** - обозначение границы территориального общественного самоуправления  
(ТОС) «село Зеркальное».