

ШИФР:

Т-7-1

ВСЕРОССИЙСКАЯ ОЛИМПИАДА ШКОЛЬНИКОВ

ПО ТЕХНОЛОГИИ 2023–2024 уч. год

МУНИЦИПАЛЬНЫЙ ЭТАП

ТЕОРЕТИЧЕСКИЙ ТУР

Профиль «Техника, технологии и техническое творчество»

7 – 8 Класс

Общая часть Максимальное количество- 4 балла

- | | | |
|----------|----------|---|
| 1. Ответ | <u>а</u> | 0 |
| 2. Ответ | <u>б</u> | 1 |
| 3. Ответ | <u>с</u> | 1 |
| 4. Ответ | | 0 |

- | | | |
|----------|---------------|---|
| 5. Ответ | <u>298 мм</u> | 0 |
|----------|---------------|---|

Специальная часть Максимальное количество- 15 баллов

- | | | |
|-----------|--|---|
| 1. Ответ | <u>A-7, B-4, B-6, T-2, D-3, E-5, K-1</u> | 0 |
| 2. Ответ | <u>6²</u> | 1 |
| 3. Ответ | <u>8T</u> | 0 |
| 4. Ответ | <u>а</u> | 0 |
| 5. Ответ | <u>б</u> | 0 |
| 6. Ответ | <u>3</u> | 0 |
| 7. Ответ | <u>а</u> | 0 |
| 8. Ответ | <u>а</u> | 0 |
| 9. Ответ | <u>а</u> | 1 |
| 10. Ответ | <u>а</u> | 0 |
| 11. Ответ | <u>а</u> | 1 |
| 12. Ответ | <u>т</u> | 0 |
| 13. Ответ | <u>а</u> | 0 |
| 14. Ответ | <u>а</u> | 0 |
| 15. Ответ | <u>1</u> | 1 |

ШИФР:

T-2-1

Кейс- задание. Максимальное количество- 6 баллов

16.1. Ответ 39 м

16.2. Ответ _____

16.3. Ответ 110000 м

16.4. Ответ 110000 м

16.5. Ответ 110000 м

16.6. Ответ 110000 м

Оценочные баллы: максимальный – 25 баллов; фактический – 10 баллов.

Подписи членов жюри Сурков А.Н.

Деревякина А.С. (реф.)

Читинкина Т.В.

ШИФР:

7-7-1

Карта пооперационного контроля

№ п/п	Критерии оценки	Количество баллов	Кол-во баллов, выставленных членами жюри
1	Наличие рабочей формы (халат, головной убор)	1 балл	1
2	Соблюдение правил безопасных приёмов работы	1 балл	1
3	Культура труда: порядок на рабочем месте, эргономичность	1 балл	1
4	Разработка чертежа пьедестала	5 баллов	4
5	Технология изготовления изделия:	Макс. 19 баллов	
	– разметка заготовки в соответствии с чертежом	(3 балла)	2
	– технологическая последовательность изготовления изделия	(7 баллов)	6
	– точность изготовления готового изделия в соответствии с чертежом	(3 балла)	2
	– качество и чистовая обработка готового изделия	(3 балла)	2
	– изготовление смайлика в соответствии с техническими условиями	(3 балла)	2
6	Качество соединения деталей	4 баллов	3
7	Декоративная отделка и дизайн	2 балл	2
8	Уборка рабочего места	1 балл	1
9	Время изготовления – 120 минут	1 балл	1
	Итого:	35 баллов	24

Председатель:

Сергеев А.Н.

Члены жюри:

Деревянная А.С. (пред)
Чешинкова Т.Б. (чл)

ШИФР:

T-7-2

ВСЕРОССИЙСКАЯ ОЛИМПИАДА ШКОЛЬНИКОВ

ПО ТЕХНОЛОГИИ 2023–2024 уч. год

МУНИЦИПАЛЬНЫЙ ЭТАП

ТЕОРЕТИЧЕСКИЙ ТУР

Профиль «Техника, технологии и техническое творчество»

7 – 8 Класс

Общая часть Максимальное количество- 4 балла

1. Ответ a 0,5
2. Ответ b 0,5
3. Ответ b 0,5
4. Ответ 5 0
- _____ 0
- _____ 0
- _____ 0
- _____ 0
5. Ответ 1151 0
- _____ 0
- _____ 0
- _____ 0
- _____ 0
- _____ 0

Специальная часть Максимальное количество- 15 баллов

1. Ответ a-7; б-5; в-6; г-4; д-1; е-3; ж-2 0
2. Ответ a² 0
3. Ответ 2 0
4. Ответ a 1
5. Ответ 4 0
6. Ответ 2 0
7. Ответ б 0
8. Ответ г 0
9. Ответ а 1
10. Ответ г 0
11. Ответ а 0
12. Ответ a 1
13. Ответ 2 0
14. Ответ 2 0
15. Ответ 2 1

ШИФР:

T-7-2

Кейс- задание. Максимальное количество- 6 баллов

16.1. Ответ Высота - 5,8 м; Ширина - 3,6 м.

16.2. Ответ Материал древесины,

16.3. Ответ —

16.4. Ответ —

16.5. Ответ —

16.6. Ответ —

Оценочные баллы: максимальный – 25 баллов; фактический – 6 баллов.

Подписи членов жюри Суринев А.Н.

Деревинных А.С. (факт)

Чижикова Т.В.

ШИФР:

7-7-2

Карта пооперационного контроля

№ п/п	Критерии оценки	Количество баллов	Кол-во баллов, выставленных членами жюри
1	Наличие рабочей формы (халат, головной убор)	1 балл	1
2	Соблюдение правил безопасных приёмов работы	1 балл	1
3	Культура труда: порядок на рабочем месте, эргономичность	1 балл	1
4	Разработка чертежа пьедестала	5 баллов	4
5	Технология изготовления изделия:	Макс. 19 баллов	
	– разметка заготовки в соответствии с чертежом	(3 балла)	2
	– технологическая последовательность изготовления изделия	(7 баллов)	6
	– точность изготовления готового изделия в соответствии с чертежом	(3 балла)	2
	– качество и чистовая обработка готового изделия	(3 балла)	2
	– изготовление смайлика в соответствии с техническими условиями	(3 балла)	2
6	Качество соединения деталей	4 баллов	2
7	Декоративная отделка и дизайн	2 балл	2
8	Уборка рабочего места	1 балл	1
9	Время изготовления – 120 минут	1 балл	1
	Итого:	35 баллов	27

Председатель:

Сурянов А.Н.

Члены жюри:

Дериванова А.С. (Пред.)
Численкова Т.В. (Чл.)

ШИФР:

T - 7 - 3

ВСЕРОССИЙСКАЯ ОЛИМПИАДА ШКОЛЬНИКОВ

ПО ТЕХНОЛОГИИ 2023–2024 уч. год

МУНИЦИПАЛЬНЫЙ ЭТАП

ТЕОРЕТИЧЕСКИЙ ТУР

Профиль «Техника, технологии и техническое творчество»

7 – 8 Класс

Общая часть Максимальное количество- 4 балла

- | | | |
|----------|------------------|-----|
| 1. Ответ | <u>а, б.</u> | 0,5 |
| 2. Ответ | <u>е</u> | 0,5 |
| 3. Ответ | <u>е</u> | 0,5 |
| 4. Ответ | <u>5</u> | 0 |
| | | |
| | | |
| | | |
| 5. Ответ | <u>1549 руб.</u> | 0 |
| | | |
| | | |
| | | |
| | | |

Специальная часть Максимальное количество- 15 баллов

- | | | |
|-----------|---|---|
| 1. Ответ | <u>а) 7, б) 1, в) 6, г) 5, д) 4, е) 3, ж) 2</u> | 1 |
| 2. Ответ | <u>а = 2, б = 2, в = 2, г = 2, д = 2</u> | 0 |
| 3. Ответ | <u>2</u> | 0 |
| 4. Ответ | <u>б</u> | 0 |
| 5. Ответ | <u>2</u> | 1 |
| 6. Ответ | <u>1</u> | 1 |
| 7. Ответ | <u>а</u> | 0 |
| 8. Ответ | <u>б</u> | 0 |
| 9. Ответ | <u>а</u> | 1 |
| 10. Ответ | <u>2</u> | 0 |
| 11. Ответ | <u>б</u> | 1 |
| 12. Ответ | <u>2</u> | 0 |
| 13. Ответ | <u>а</u> | 1 |
| 14. Ответ | <u>б</u> | 0 |
| 15. Ответ | <u>а</u> | 0 |

ШИФР:

T - 7 - 3

Кейс- задание. Максимальное количество- 6 баллов

1 16.1. Ответ высота - 100, размер головы - 20 (диаметр), размер туловища - 40 (диаметр), высота основания - 40, ширина основания - 30 (диаметр), ширина хвоста - 10, длина хвоста - 3

1 16.2. Ответ древесина дуба.

с,с 16.3. Ответ карандаш, линейка.

1 16.4. Ответ Токарный деревообрабатывающий станок, нождачная бумага

с 16.5. Ответ —

1 16.6. Ответ 1. Взять масляные краски 2. Взять художественную кисть 3. Разукрасить изделие подготовленными красками.

Оценочные баллы: максимальный - 25 баллов; фактический - 12 баллов.

Подписи членов жюри

Сурин А.Н.

Деревянкова А.С. (шир)

Чижикова Т.В. (шир)

ШИФР:

7-7-3

Карта пооперационного контроля

№ п/п	Критерии оценки	Количество баллов	Кол-во баллов, выставленных членами жюри
1	Наличие рабочей формы (халат, головной убор)	1 балл	1
2	Соблюдение правил безопасных приёмов работы	1 балл	1
3	Культура труда: порядок на рабочем месте, эргономичность	1 балл	1
4	Разработка чертежа пьедестала	5 баллов	5
5	Технология изготовления изделия:	Макс. 19 баллов	
	– разметка заготовки в соответствии с чертежом	(3 балла)	3
	– технологическая последовательность изготовления изделия	(7 баллов)	6
	– точность изготовления готового изделия в соответствии с чертежом	(3 балла)	2
	– качество и чистовая обработка готового изделия	(3 балла)	2
	– изготовление смайлика в соответствии с техническими условиями	(3 балла)	2
6	Качество соединения деталей	4 баллов	3
7	Декоративная отделка и дизайн	2 балл	2
8	Уборка рабочего места	1 балл	1
9	Время изготовления – 120 минут	1 балл	1
	Итого:	35 баллов	30

Председатель:

Суренко А.Н.

Члены жюри:

Деревянко А.С. (Пред)
Численкина Т.В. (Чл)

T-4-4

ШИФР:

T-4-4

ВСЕРОССИЙСКАЯ ОЛИМПИАДА ШКОЛЬНИКОВ

ПО ТЕХНОЛОГИИ 2023–2024 уч. год

МУНИЦИПАЛЬНЫЙ ЭТАП

ТЕОРЕТИЧЕСКИЙ ТУР

Профиль «Техника, технологии и техническое творчество»

7 – 8 Класс

Общая часть Максимальное количество- 4 балла

- | | | |
|----------|-------|-----|
| 1. Ответ | B, g. | 0,5 |
| 2. Ответ | e | 1 |
| 3. Ответ | e | 1 |
| 4. Ответ | | 0 |
| | | |
| | | |
| | | |
| | | |
| 5. Ответ | | 0 |
| | | |
| | | |
| | | |
| | | |
| | | |

Специальная часть Максимальное количество- 15 баллов

- | | | |
|-----------|----------------|---|
| 1. Ответ | a4, b5, b3, | 0 |
| 2. Ответ | g ² | 0 |
| 3. Ответ | z | 0 |
| 4. Ответ | a | 1 |
| 5. Ответ | | 0 |
| 6. Ответ | x1 | 1 |
| 7. Ответ | g | 0 |
| 8. Ответ | g | 0 |
| 9. Ответ | ga | 1 |
| 10. Ответ | g | 0 |
| 11. Ответ | ga | 0 |
| 12. Ответ | z | 0 |
| 13. Ответ | g | 0 |
| 14. Ответ | z | 0 |
| 15. Ответ | z | 1 |

ШИФР:

T-7-4

Кейс- задание. Максимальное количество- 6 баллов

16.1. Ответ _____

16.2. Ответ _____

16.3. Ответ _____

16.4. Ответ _____

16.5. Ответ _____

16.6. Ответ _____

Оценочные баллы: максимальный – 25 баллов; фактический – 6,5 баллов.

Подписи членов жюри _____

Суржиков А.Н.
Деревякин А.С. (рефер)
Чипишкова Т.В. (рефер)

ШИФР:

7-7-4

Карта пооперационного контроля

№ п/п	Критерии оценки	Количество баллов	Кол-во баллов, выставленных членами жюри
1	Наличие рабочей формы (халат, головной убор)	1 балл	1
2	Соблюдение правил безопасных приёмов работы	1 балл	1
3	Культура труда: порядок на рабочем месте, эргономичность	1 балл	1
4	Разработка чертежа пьедестала	5 баллов	4
5	Технология изготовления изделия:	Макс. 19 баллов	
	– разметка заготовки в соответствии с чертежом	(3 балла)	2
	– технологическая последовательность изготовления изделия	(7 баллов)	5
	– точность изготовления готового изделия в соответствии с чертежом	(3 балла)	2
	– качество и чистовая обработка готового изделия	(3 балла)	2
	– изготовление смайлика в соответствии с техническими условиями	(3 балла)	1
6	Качество соединения деталей	4 баллов	3
7	Декоративная отделка и дизайн	2 балл	2
8	Уборка рабочего места	1 балл	1
9	Время изготовления – 120 минут	1 балл	1
	Итого:	35 баллов	26

Председатель:

Суровко С.А.

Члены жюри:

*Деревенцова А.С. (под)
Чушишкова Т.Б. (под)*

ШИФР:

Т - 9 - 1

ВСЕРОССИЙСКАЯ ОЛИМПИАДА ШКОЛЬНИКОВ

ПО ТЕХНОЛОГИИ 2023–2024 уч. год

МУНИЦИПАЛЬНЫЙ ЭТАП

ТЕОРЕТИЧЕСКИЙ ТУР

Профиль «Культура дома, дизайн и технологии»

9 Класс

Общая часть Максимальное количество- 5 баллов

1. Ответ 6, 2 1
2. Ответ 3 1
3. Ответ 8 1
4. Ответ 66, 6 0,5

5. Ответ 28 36 0,5

Специальная часть Максимальное количество- 15 баллов

1. Ответ 1-в ; 2-а ; 3-д ; 4-г 1
2. Ответ 79453218 = 0
3. Ответ 88 1
4. Ответ 228 0,5
- Решение: _____
5. Ответ 8 0
6. Ответ 2 0
7. Ответ 6 1
8. Ответ 8 0
9. 9.1. Ответ 8 а 0,5

ШИФР:

T-9-1

9.2. Ответ	g, b	0,5
10. Ответ	a	1
11. Ответ	e	0
12. Ответ	θ	0
13. Ответ	4-a, 2-δ, 1-β, 3-ε	1
14. Ответ	объект	1
15. 1. Ответ	б	0,5
15.2. Ответ	a, b, z, g	0,5

Кейс- задание. Максимальное количество- 5 баллов

16.1. Ответ	в д д	0,5
16.2. Ответ	8	0,5
16.3. Ответ	№2-ε, №3-ε	1
16.4. Ответ		0
16.5. Ответ		0

Оценочные баллы: максимальный – 25 баллов; фактический – 14,5 баллов.

Подписи членов жюри

Суриков А.Н.

Деревянских А.С. (Вед.)

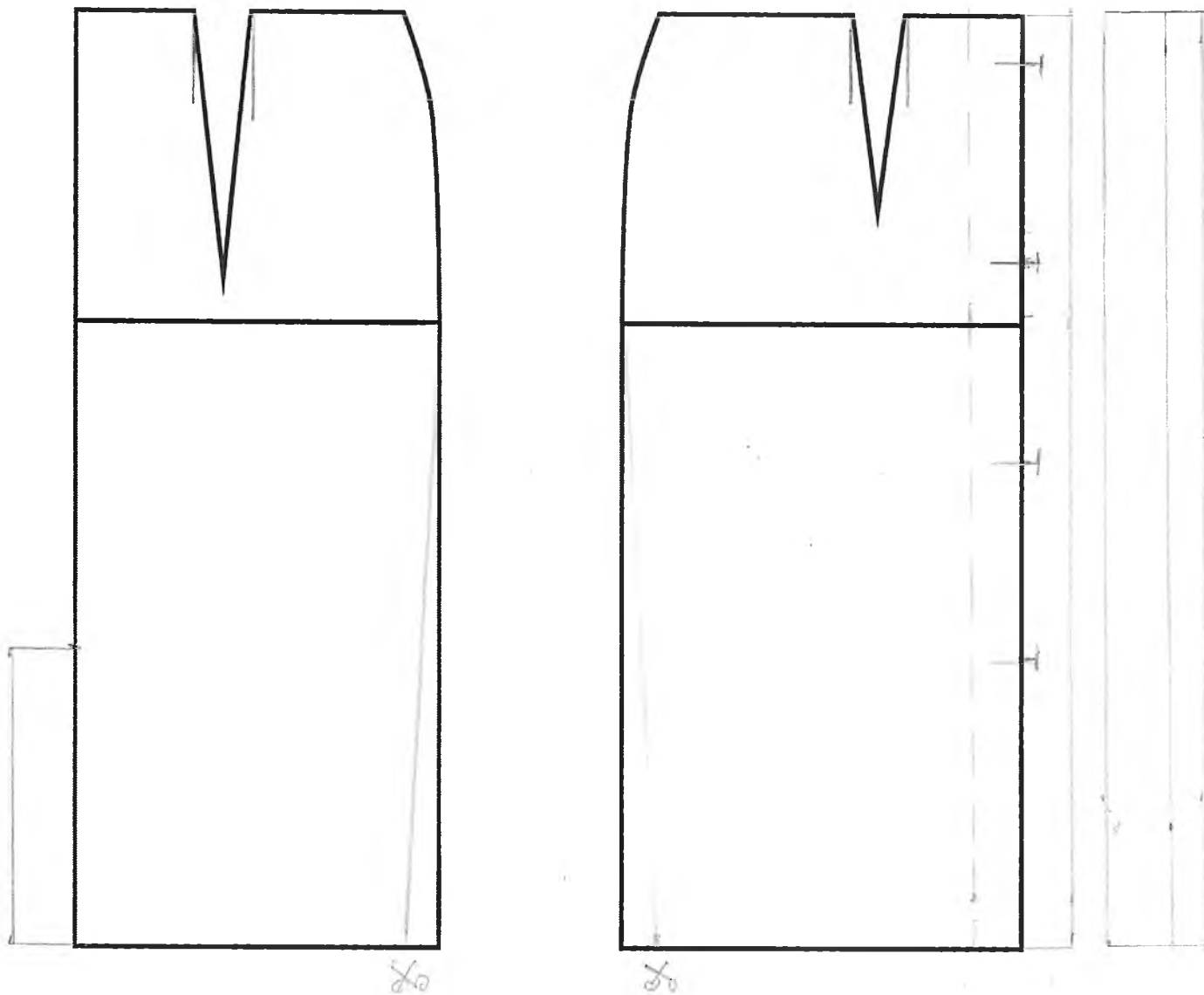
Читсенкова Т.В. (Уч.)

ШИФР:

Т-9-1

Бланк №1

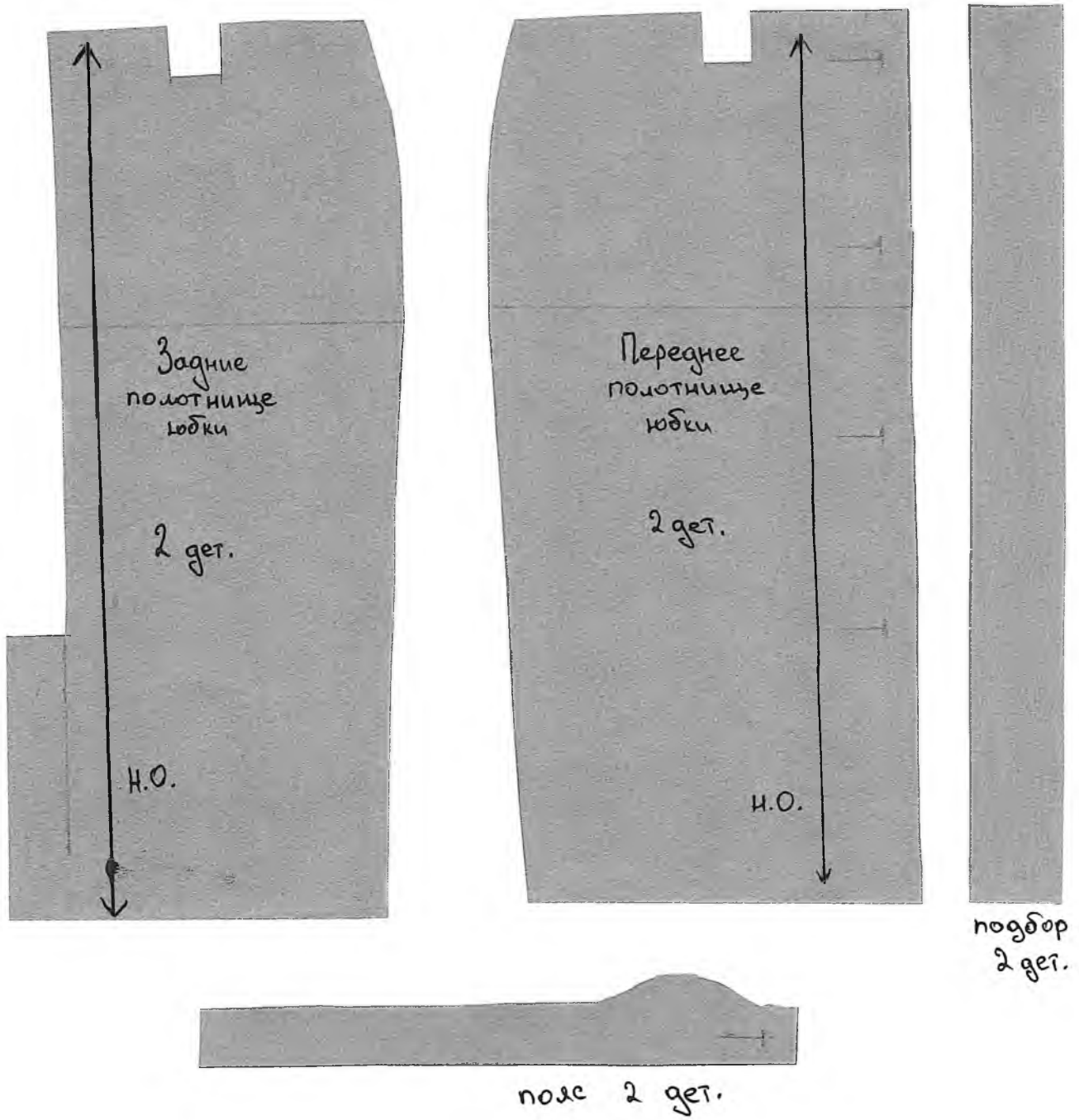
Нанесение фасонных линий



ШИФР:

Т-9-1

Бланк № 2
Результат моделирования



ШИФР:

T-9-1

Карта пооперационного контроля к практической работе № 1

№	Критерии контроля	Баллы	Баллы по факту
I	Нанесение линий фасона на основу чертежа (бланк ответов № 1)	5	
1	Уточнение длины изделия	0,5	0,5
2	Нанесение линий для сужения детали переднего полотнища	0,5	0,5
3	Нанесение линий для сужения детали заднего полотнища	0,5	0,5
4	Работа с талевыми выточками	0,5	0,5
5	Наличие на чертеже символа «разрезать»	0,5	0,5
6	Построение пояса	0,5	0,5
7	Построение шлицы	0,5	0,5
8	Построение подборта	0,5	0,5
9	Выполнение полного комплекта деталей с соблюдением масштаба и пропорций	1	1
II	Подготовка выкройки к раскрою (бланк ответов № 2)	10	
1	Нанесение деталей выкройки на бланк ответов с соблюдением направления нити основы	0,5	0,5
2	Наличие надписи названия детали переднего полотнища	0,5	0,5
3	Наличие надписи названия детали заднего полотнища	0,5	0,5
4	Наличие надписи названия детали пояса	0,5	0,5
5	Наличие надписи названия детали подборта	0,5	0,5
6	Указание количества деталей переднего полотнища	0,5	0,5
7	Указание количества деталей заднего полотнища	0,5	0,5
8	Указание количества деталей пояса	0,5	0,5
9	Указание количества деталей подборта	0,5	0,5
10	Наличие направления нити основы на детали переднего полотнища	0,5	0,5
11	Наличие направления нити основы на детали заднего полотнища	0,5	0,5
12	Наличие направления нити основы на детали пояса	0,5	0,5
13	Наличие направления нити основы на детали подборта	0,5	0,5
14	Припуски на обработку детали переднего полотнища	0,5	0,5

ШИФР:

Т-9-1

15	Припуски на обработку детали заднего полотнища	0,5	0,5
16	Припуски на обработку детали пояса	0,5	0,5
17	Припуски на обработку детали подборта	0,5	0,5
18	Указание контрольных линий (сгиба, середины, местоположение петли, пуговицы)	0,5	0,5
19	Наличие необходимых меток и надсечек	0,5	0,5
20	Аккуратность выполнения работы	0,5	0,5
	Итого	15	15

Оценочные баллы: максимальный – 15 баллов; фактический – 15 баллов.

Подписи членов жюри

Суряков А. А.

Читинина Т. В.

Деревянных А. С.

Шифр Г-9-1

Карта пооперационного контроля

«Изготовление сервировочного куверта и карточки для рассадки гостей для тематического стола»

№	Критерии оценки	Баллы	По факту
Технические условия на изготовление изделия		13,5	
1	Деталь выкроена с учетом направления нити основы, в соответствии с предложенным шаблоном (без искажения формы), из одного лоскута, с правильным определением лицевой стороны (да/нет)	1	1
2	Симметричность готового изделия по всем контурам (фигурный срез, боковые срезы; уголки – по модели, симметричные) (да/нет)	1	1
3	Высота куверта по оси симметрии 225 мм±3 мм (да/нет)	1	—
4	Высота образовавшегося кармана куверта (измерять по оси симметрии от сгиба до линии настрачивания тесьмы) 135±3 мм (да/нет)	1	1
5	Высота образовавшегося кармана по его боковым срезам (измерять по линиям бока кармана от сгиба до линии настрачивания тесьмы) 130±3 мм (да/нет)	1	1
6	Ширина куверта (измерять в самом широком месте - на 30 мм выше линии настрачивания тесьмы) 115 мм±3 мм (да/нет)	1	1
7	Ширина изделия по нижнему сгибу 95 мм±8 мм (да/нет)	1	1
8	Качественное выполнение зигзагообразной строчки (по краю, шаг уменьшен) (да/нет)	0,5	0,5
9	Настрачивание тесьмы выполнено по модели (внахлест, не более чем на 3-4 мм, кружево распределено с едва заметным припосаживанием по выгнутой линии, без сборок) (да/нет)	2	2
10	Строчка настрачивания тесьмы ровная, с шириной шва 1 мм (да/нет)	1	1
11	Качество обработки боковых и верхнего фигурного среза куверта, (без складок и заминов, ширина косой бейки по всей длине одинакова, аккуратное оформление нижних уголков (с подгибом косой бейки), строчка ровная, в край) (да/нет)	2	1
12	Окончательная отделка выполнена (нити временного назначения удалены, наличие закрепок с их оптимальной длиной) (да/нет; (5-7)±1 мм)	0,5	—
13	Качество окончательной влажно-тепловой обработки (да/нет)	0,5	0,5
Характер оформления декора		3,5	
14	Декоративная отделка в виде аппликации с применением предложенных материалов присутствует (да/нет)	0,5	0,5
15	Декоративная отделка точно и ярко подчёркивает предложенную тему оформления, наличие определённой «смысловой идеи оформления» (да/нет)	0,5	—
16	Уместное композиционное решение дополнительной отделки, согласованность с размерами всей работы, грамотный выбор тактики крепления аппликации (да/нет)	0,5	—
17	Оригинальное использование декоративных ручных строчек в обработке изделия (и эти строчки присутствуют) (да/нет)	1	0,5
18	Внешний вид (цветосочетание предложенных материалов; аккуратность и качество выполненной работы, в том числе с изнаночной стороны) (да/нет)	1	1
Характер оформления гостевой карточки		3	
19	Наличие выполненной гостевой карточки (да/нет)	0,5	—
20	Карточка гостя поддерживает выбранный стиль, цветовую гамму и предложенную тему молодёжного мероприятия (да/нет)	0,5	—
21	Выбранный шрифт (форма/размер, стиль) оформления текста карточки гостя органичен (да/нет)	0,5	—
22	Смелое и оригинальное использование предложенного декора в карточке гостя, согласованность с размерами (да/нет)	0,5	—
23	Крепление элементов декора выполнено аккуратно (да/нет)	1	—
Итого:		20	

Особые замечания: _____

Отметка о несоблюдении безопасных приемов труда: _____

Отметка об отсутствии правильной организации рабочего места и формы: _____

Шифр Г-9-1

Оценочные баллы: максимальный – 20 баллов; фактический – 13 баллов.

Подписи членов жюри

Др Суржиков А.Н.

Уч Есменбердиева Т.К

Дрф Деревякин А.С.

ШИФР:

Т-9-2

ВСЕРОССИЙСКАЯ ОЛИМПИАДА ШКОЛЬНИКОВ

ПО ТЕХНОЛОГИИ 2023–2024 уч. год

МУНИЦИПАЛЬНЫЙ ЭТАП

ТЕОРЕТИЧЕСКИЙ ТУР

Профиль «Техника, технологии и техническое творчество»

9 Класс

Общая часть Максимальное количество- 5 баллов

- | | | |
|----------|-------------------|---|
| 1. Ответ | <u>б</u> | 0 |
| 2. Ответ | <u>е</u> | 0 |
| 3. Ответ | <u>б</u> | 1 |
| 4. Ответ | | 0 |
| | | 0 |
| | | |
| | | |
| 5. Ответ | <u>5672 рубля</u> | 0 |
| | | |
| | | |
| | | |

Специальная часть Максимальное количество- 15 баллов

- | | | |
|-----------|-----------------------|---|
| 1. Ответ | <u>б</u> | 1 |
| 2. Ответ | | 0 |
| | | |
| 3. Ответ | <u>Звезда</u> | 0 |
| 4. Ответ | <u>Г</u> | 0 |
| 5. Ответ | <u>б</u> | 1 |
| 6. Ответ | <u>Д</u> | 0 |
| 7. Ответ | <u>б</u> | 1 |
| 8. Ответ | <u>1) б 2) а 3) в</u> | 1 |
| 9. Ответ | <u>б</u> | 0 |
| 10. Ответ | <u>ч</u> | 0 |
| 11. Ответ | <u>а, б, з, е</u> | 0 |
| 12. Ответ | <u>сверло</u> | 0 |
| 13. Ответ | <u>а</u> | 0 |
| 14. Ответ | <u>б</u> | 0 |
| 15. Ответ | <u>Г</u> | 1 |

ШИФР:

Г-9-2

Кейс- задание. Максимальное количество- 5 баллов

р 16.1. Ответ Порода дерева: Берёза, Длина: 180 мм; Ширина: 50 мм

р 16.2. Ответ Линейка, карандаш

р 16.3. Ответ Канцелярская сумка, шлифовальный станок, подготовка, акрилатный лак

16.4. Ответ _____

16.5. Ответ _____

Оценочные баллы: максимальный – 25 баллов; фактический – 9 баллов.

Подписи членов жюри Д.С. Сериков А.Н.

Деревянный А.С. (Директор)

Чисанькова Т.В. (Секретарь)

ШИФР:

T-G-A

Карта пооперационного контроля

№ п/п	Критерии оценки	Количество баллов	Количество баллов, выставленных членами жюри
1	Наличие рабочей формы (халат, головной убор)	1 балл	1
2	Соблюдение правил безопасных приёмов работы	1 балл	1
3	Культура труда: порядок на рабочем месте	1 балл	1
4	Разработка чертежа: простановка габаритных размеров деталей и размеров отдельных конструктивных элементов.	4 баллов	3
5	Технология изготовления изделия:	25 баллов	
	– разметка заготовок в соответствии с чертежом	2 балла	2
	– технологическая последовательность изготовления изделия	2 балла	2
	– точность изготовления опорного элемента в соответствии с чертежами техническими условиями	7 баллов	6
	– точность изготовления первой детали крестообразного балансира в соответствии с чертежом и техническими условиями	5 баллов	4
	– точность изготовления второй детали крестообразного балансира в соответствии с чертежом и техническими условиями	5 баллов	5
	– качество соединения деталей крестообразного балансира	2 балла	2
	– качество и чистовая обработка деталей изделия	2 балла	1
6	Дизайн изделия	1 балл	1
7	Уборка рабочего места	1 балл	1
8	Время изготовления – 180 минут	1 балл	1
	Итого	35 баллов	31

Председатель:

Сурешов А.Н.

Члены жюри:

*Деревенская А.С. (пред.)
Шильникова Т.В. (член)*